



Jesús Sepúlveda Recio, Alcalde de Pozuelo de Alarcón, y Carlos García Faure, Director de la Sociedad Metro Ligero firman el acuerdo de empleo

EL METRO LIGERO CREARÁ 140 PUESTOS DE TRABAJO EN POZUELO

El Ayuntamiento firma un convenio para dar empleo a los pozueleros

Con la llegada del Metro Ligero son 140 puestos de trabajo estable los que se crean en Pozuelo de Alarcón. Los nuevos empleos se ubicarán en la Ciudad de la Imagen, en las instalaciones del Metro Ligero que actualmente están en construcción. Con el propósito de aprovechar esta oportunidad para los habitantes de Pozuelo, el ayuntamiento ha firmado un convenio con la Sociedad Metro Ligero de Pozuelo y Boadilla S.A. Este convenio permitirá agilizar la selección de personal a través de la bolsa de empleo municipal, mediante la propuesta de candidatos residentes en Pozuelo a la nueva empresa de transporte, que pronto ofrecerá sus servicios a nuestro municipio.

El Alcalde firmó el convenio con el Director General de la nueva sociedad y ambos se mostraron satisfechos por fomentar empleos estables y cercanos. Por una parte la empresa ve muy positivo contratar trabajadores del municipio, ya que al tratarse de un servicio público genera una mayor implicación y cercanía con su cometido. Por otra parte, se trata de una oportunidad para los vecinos de encontrar puestos de trabajo cercanos, accesibles con el propio Metro Ligero y no tener que afrontar los terribles atascos de la entrada a la capital. Además, los empleos creados ofrecen un cierto grado de cualificación, por ejemplo los conductores

tendrán que seguir una formación teórica y práctica impartida por la empresa durante cerca de dos meses. Esta formación les convertirá en profesionales especializados capacitados para conducir los vehículos ferroviarios en las líneas de Pozuelo de Alarcón y Boadilla del Monte.

Durante el acto también se confirmó la buena marcha de la obra en superficie que debería estar finalizada este año para empezar las primeras pruebas. Los tramos pendientes de túneles estarán terminados en febrero del próximo año para realizar las últimas pruebas previas a la puesta en funcionamiento de las líneas. Con el propósito de garantizar el mejor funcionamiento posible del sistema, se han iniciado una serie de colaboraciones entre el ayuntamiento y la nueva empresa en materias como la coordinación con protección civil, y protocolos para una mayor seguridad de las personas.

Durante el proceso de selección, formación e incorporación del personal del Metro Ligero, un equipo de profesionales con experiencia en varios proyectos a nivel internacional se encarga de preparar la puesta en servicio y la operatividad del sistema. Este equipo también será el encargado de ayudar a integrar a los nuevos trabajadores en la empresa y darles todo el apoyo necesario para su total integración en el proyecto.

LA ELECTRIFICACIÓN DEL METRO LIGERO

La energía del Metro Ligero

El Metro Ligero es un sistema de transporte no contaminante que funciona con energía eléctrica. Para que pueda circular es necesario que disponga de la conveniente alimentación eléctrica que se transmite mediante un hilo de contacto que transporta la energía desde las subestaciones eléctricas hasta los vehículos. Esta línea inicia su fase de instalación el próximo mes de octubre para permitir las primeras pruebas de los vehículos.

Características de la alimentación del Metro Ligero

El Metro Ligero funciona con una tensión eléctrica de 750 voltios. Esta tensión circula por un hilo de cobre que se llama línea aérea de contacto. Este tipo de línea se parece mucho a las que utilizan los trenes con una gran diferencia en cuanto a integración estética. Además de suministrar electricidad a los trenes, cada parada dispone de alimentación eléctrica para el buen funcionamiento de todos los equipos, en especial los equipos de información al viajero y de venta de billetes.

Esquema de alimentación del Metro Ligero

Para llevar a cabo una correcta alimentación de la línea es necesario repartir subestaciones eléctricas a lo largo del recorrido del Metro Ligero. Las subestaciones eléctricas son de tamaño y potencia reducida, parecidas a las que se utilizan para las urbanizaciones. En el caso de Pozuelo, las subestaciones están repartidas en cinco puntos clave y a una distancia entre ellos bastante similar. Se encuentran en Colonia Jardín, Veritas, Vía de las Dos Castillas, túnel de la Avenida Comunidad de Madrid y estación de Aravaca.

La alimentación en los túneles

En los túneles, la alimentación se llevará a cabo con un sistema de catenaria rígida, tal como existe en el Metro de Madrid. Ofrece la gran ventaja de ser más fiable y fácil de mantener que la catenaria de cobre. Del mismo modo que en superficie, las estaciones subterráneas se benefician de una alimentación

apropiada que permite la correcta iluminación y garantiza el buen funcionamiento de todos los equipamientos.

La alimentación en superficie

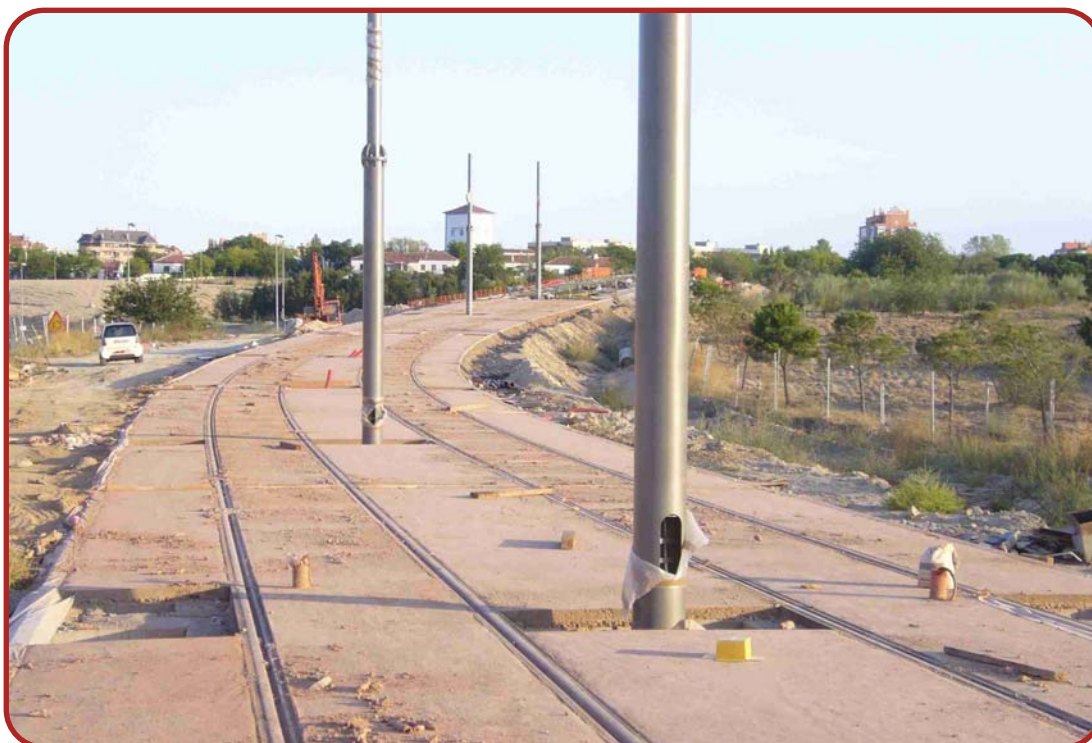
En superficie la alimentación del Metro Ligero se hace exclusivamente con catenaria. La gran ventaja de la catenaria utilizada para el Metro Ligero es la de ser muy fina, lo que facilita su integración en el entorno urbano. Últimamente se han probado sistemas de alimentación eléctrica por el suelo y, aunque dichos sistemas están teniendo buenos resultados, han tenido ciertos problemas de fiabilidad. En el caso de Pozuelo de Alarcón, se ha optado por la tecnología probada de la catenaria, más fiable y que garantiza la seguridad de los peatones.

El diseño de los postes

Los postes eléctricos están empezando a implantarse, especialmente entre Colonia Jardín y el edificio del 112. Los postes tienen un diseño básico en "T" que se adapta a las distintas configuraciones. El hilo que se sitúa en la parte alta y que está diseñado para estar en contacto con el pantógrafo del tren, está a 5'7 metros de altura del suelo. Estos postes destacan por su buena integración en el entorno urbano y, además de servir como postes eléctricos para alimentar el Metro Ligero, ofrecerán un sistema de alumbrado que generará más luminosidad en el entorno de la línea, lo que contribuye a mejorar el alumbrado público de las zonas servidas.

Las pruebas y la puesta a punto

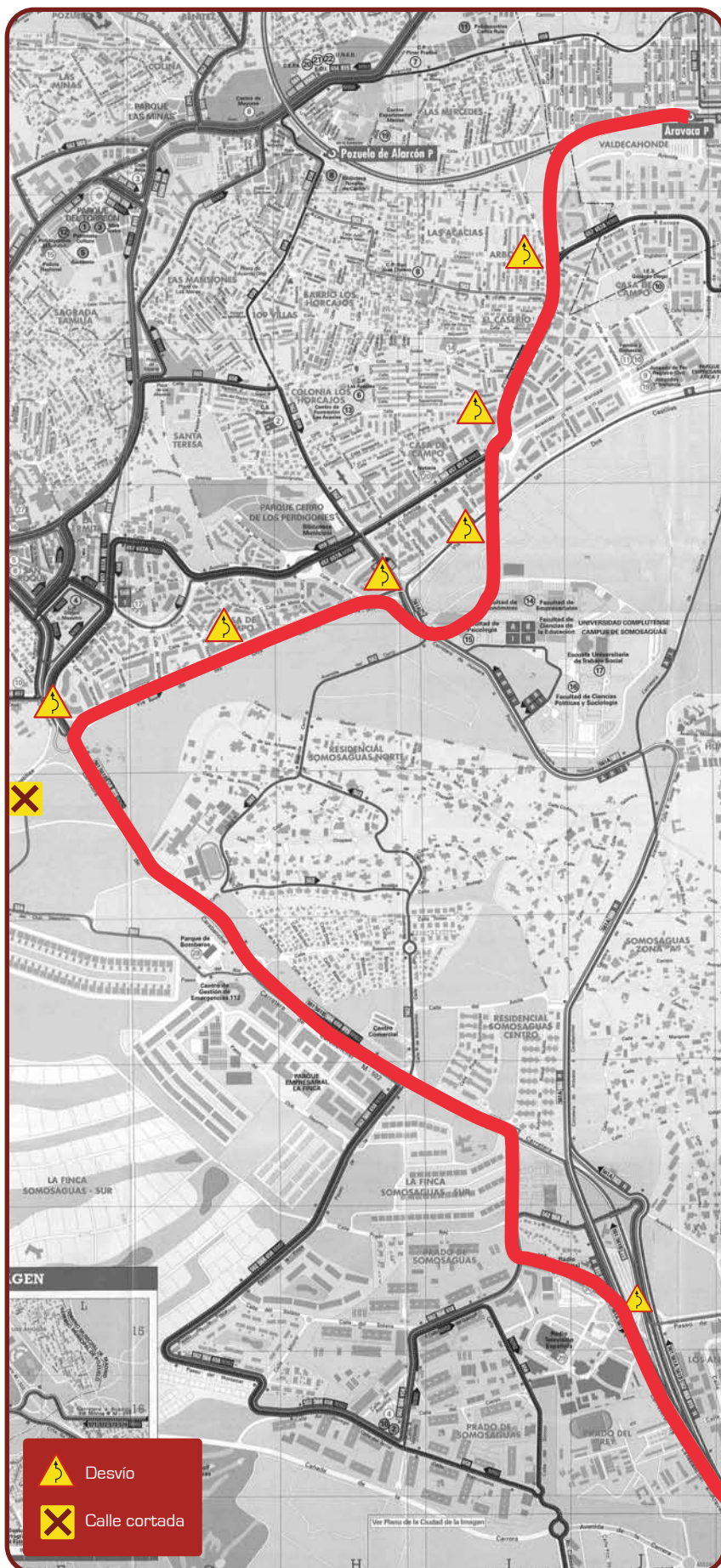
Una vez implantados los postes y la electrificación de la línea, las primeras pruebas se podrán llevar a cabo en Pozuelo a partir del mes de diciembre, entre las cocheras situadas en Ciudad de la Imagen hacia la parada de Colonia Jardín y entre Colonia Jardín y la parada del 112. Dichas pruebas serán fundamentales para comprobar el buen funcionamiento de los distintos elementos del nuevo sistema de transporte, y nos permitirán ver circular muy pronto los primeros trenes.



Las plataformas de adoquines y los postes eléctricos que permitirán la instalación de la línea de contacto.

- MAYO 2006**
Elección del modelo de poste eléctrico
- SEPTIEMBRE 2006**
Instalación de los primeros postes eléctricos
- DICIEMBRE 2006**
Primeras pruebas
- FEBRERO 2007**
Toda la línea dispone de alimentación eléctrica

Durante el mes de octubre, las obras siguen su curso pero con los siguientes cambios.



EL PUNTO PRÁCTICO DEL TRAFICO

ZONA SOMOSAGUAS

- Leves desvíos de tráfico en la entrada de RTVE.
- Se ha abierto al tráfico la calle Prado del Rey.
- Se ha abierto el tráfico la calle Veritas mientras finaliza su remodelación.

ZONA VÍA DOS CASTILLAS

- La calle del cementerio seguirá cortada y las obras siguen en ejecución por el lado de Somosaguas.
- Sigue a disposición del público la pasarela peatonal provisional como alternativa al corte de la calle del cementerio.
- La rotonda de la M-502 con M-503 sigue en obras mientras se finaliza la estructura. Se espera el restablecimiento del tráfico durante el mes de octubre.
- Leves desvíos en Avda. Pablo VI para el acceso a la rotonda de las carreteras M-502 y M-503 que se mantienen, en principio por último mes.
- El tráfico de la M-503 en sentido Madrid se ha desviado de forma provisional en la nueva calzada paralela a la antigua.
- El tráfico de la M-503 en sentido Majadahonda se desviará también de forma provisional en la nueva calzada paralela a la antigua durante el mes de octubre.
- La rotonda de la M-503 con Húmera (Universidad Somosaguas) sigue en obras y mantiene sus desvíos. Se espera el restablecimiento del tráfico durante el mes de octubre.
- Se iniciarán las obras en la zona de Vía de Dos Castillas para la instalación de la plataforma del Metro Ligero.

ZONA AVDA. COMUNIDAD DE MADRID

- M-503 a la altura de la Avda. Comunidad de Madrid, se mantienen los leves desvíos de tráfico en ambos sentidos.
- En la vía de servicio de Vía de las Dos Castillas se restablece el tráfico inicial.
- Rotonda de Avda. de Europa con Avda. Comunidad de Madrid (parte alta) se restablece el tráfico pero se mantienen los desvíos para peatones.
- Se mantiene el desvío del tráfico por el lateral de la calzada en la Avda. Comunidad de Madrid.
- Rotonda Avda. Comunidad de Madrid con Avda. de Europa (zona calle Berna) se ha restablecido el tráfico inicial con la rotonda.
- En la calle Plutón se restablece el tráfico.

OFERTAS de EMPLEO

METRO LIGERO



METRO LIGERO POZUELO Y BOADILLA S.A.

Busca 90 Conductores (Ref. COND)

para contratación progresiva hasta finales de 2006

Tareas:

Realizar el servicio comercial de conducción en las mejores condiciones de seguridad, calidad, medio ambiente y confort, de acuerdo con las normas y reglamentos aplicados.

Formación y Experiencia:

- Formación académica: graduado escolar o nivel superior.
- Carné de conducir para vehículos ligeros (obligatorio) y pesados (preferentemente).
- Autocontrol y espíritu tranquilizador.
- Disponibilidad para trabajar a turnos.

OTRAS ofertas de empleo del Metro Ligero

PUESTO	REFERENCIA
Secretarias	Ref. SD
Director de Operación	Ref. DO
Director de Mantenimiento de Instalaciones Fijas	Ref. DIF
Director de Mantenimiento de Material Móvil	Ref. DMM
Responsable de Calidad	Ref. RC
Responsable de Seguridad	Ref. RS
Responsable Informático	Ref. RI
Responsable de Estudios y Marketing	Ref. REMC
Responsable de Recursos Humanos	Ref. RRHH
Responsables de línea	Ref. JL
Reguladores de línea	Ref. RL
Técnico de Sistemas Tiempo Real	Ref. TSTR
Técnicos de Planificación y Métodos [Explotación]	Ref. TPM
Técnicos de Métodos [Mantenimiento]	Ref. TMM
Técnico Seguridad	Ref. TS
Técnicos Informáticos y Gestión de Redes	Ref. TIGR

Interesados/as enviar currículum por correo electrónico o correo postal indicando la referencia del puesto solicitado al **correo electrónico:**

orientacionlaboral@ayto-pozuelo.es

Correo postal:

Agencia Local de Empleo y Formación
Metro Ligero. Referencia [la que corresponda]
Luis Béjar, 18 · 28223 Pozuelo de Alarcón [Madrid]