



EL METRO LIGERO llega a POZUELO

Desde el ayuntamiento llevamos más de un año informando a través de Infometro sobre cómo se han ido desarrollando las obras, en qué consiste esta infraestructura, lo que va a suponer la llegada del Metro Ligero a Pozuelo y cómo utilizarlo, para familiarizarnos con este nuevo sistema de transporte. Este mes de mayo por fin se inaugura.

Han transcurrido muchos meses desde el inicio de la construcción del Metro Ligero, y como ya hizo en su comienzo, el alcalde quiere agradecer desde este boletín la paciencia y comprensión de todos los vecinos para con las obras, que finalmente han dado sus frutos y que sin duda va a suponer un salto cualitativo en la mejora de infraestructuras que contribuyen a identificar a Pozuelo como una gran ciudad. Una ciudad dinámica que apuesta por sistemas de transporte sostenibles, en línea con el respeto por el medio ambiente y con el concepto de fomento de la calidad de vida de los vecinos, que ya cuentan con un transporte moderno, ecológico, seguro, rápido y sencillo de utilizar. Un transporte que hoy es pionero en la Comunidad de Madrid, y que estos días también se inaugura en Boadilla del Monte, Sanclinarro y Parla, pero que existe ya desde hace algunos años en ciudades como Barcelona, Bilbao o Valencia, además de en numerosas ciudades europeas como París, Dublín, Montpellier o Lyon, y que nuestro ayuntamiento

ha estudiado y comprobado incluso in situ el buen funcionamiento de su sistema, y de su completa integración en la vida de estas ciudades.

En Pozuelo esta integración es total y viene determinada por los fáciles accesos a las paradas al aire libre y a las estaciones subterráneas, y también por las mejoras que se han introducido en el viario de las zonas por donde pasa el Metro Ligero. El establecimiento de algunas estaciones subterráneas en determinadas zonas que lo requerían redundará en más seguridad y comodidad.

La seguridad de la línea del Metro Ligero de Pozuelo (ML2) está garantizada gracias a la total separación entre la circulación del Metro y el tráfico rodado, y a los numerosos tramos de túneles construidos en esta línea.

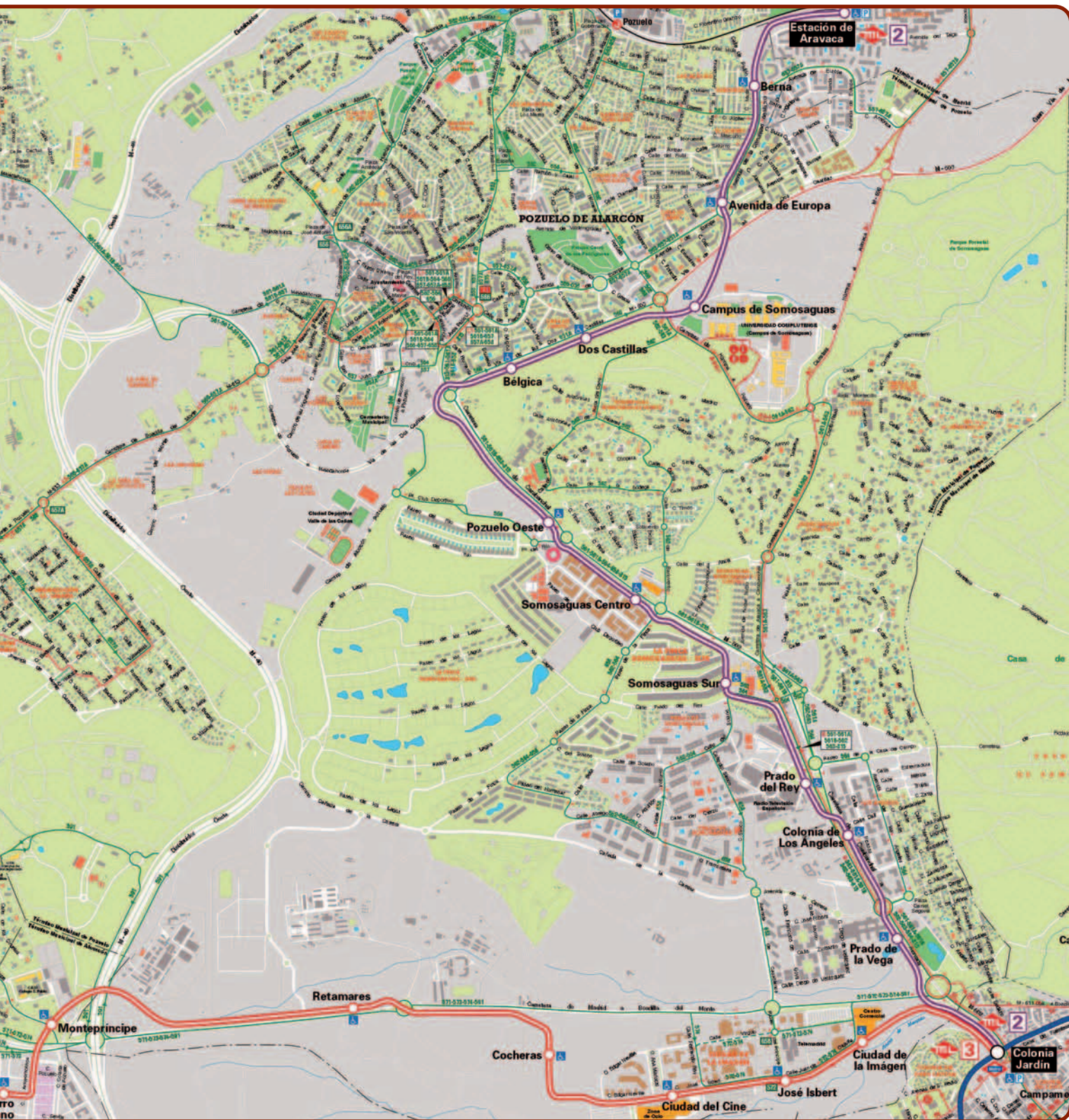
Con la llegada del Metro Ligero muchos vecinos, los numerosos trabajadores y estudiantes que vienen día a día a nuestro municipio, y todos los visitantes que lo deseen, podrán comprobar la rapidez y comodidad con la que pueden trasladarse entre Pozuelo y Madrid, disfrutando de un medio de transporte ajeno a los atascos y que apuesta por un municipio consecuente con el medio ambiente.

Plano ML2 y ML3



- COLONIA JARDÍN
- Ciudad de la Imagen
- José Isbert
- Ciudad del Cine
- Cocheras
- Retamares
- Montepríncipe
- Ventorro del Cano
- Prado del Espino
- Cantabria
- Ferial de Boadilla
- Boadilla Centro
- Nuevo Mundo
- Siglo XXI
- Infante Don Luis
- PUERTA DE BOADILLA

3



2

COLONIA JARDÍN
Prado de la Vega
Colonia de los Ángeles
Prado del Rey
Somosaguas Sur
Somosaguas Centro
Pozuelo Oeste
Bélgica
Dos Castillas
Campus de Somosaguas
Avenida de Europa
Berna
ESTACIÓN DE ARAVACA



CÓMO UTILIZAR EL METRO LIGERO

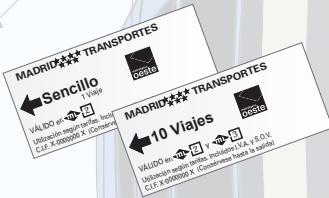
El metro ligero ya está en Pozuelo de Alarcón. Moderno, accesible y seguro, este modo de transporte mejora tus alternativas de movilidad y representa la gran apuesta por el transporte público y el desarrollo sostenible de nuestro municipio”.

Con una longitud de 8,7 km y 13 paradas conecta rápidamente diversas áreas de actividad de nuestro entorno: centros educativos, áreas empresariales y zonas deportivas y de ocio están ahora más cerca. Además, las conexiones con la red de Metro, en la estación de Colonia Jardín, y con la red de Cercanías en la estación de Aravaca, multiplican tus posibilidades de desplazamiento.



Para viajar en el metro ligero, debes adquirir el billete que prefieras en las máquinas de venta automática que encontrarás en las estaciones. Recuerda que el conductor del metro ligero no vende billetes.

Tras subir al vehículo, debes validarlo en las canceladoras que encontrarás junto a las puertas de acceso, excepto en la estación de Colonia Jardín a la que se accede mediante torniquetes.



ABONO TRANSPORTES

EL Abono Transportes se puede utilizar en el Metro Ligero de forma ilimitada, dentro de la zona y periodo de validez.

Existen varios tipos de **abonos mensuales**:

- **Abono Normal:** Entre 21 y 65 años.
- **Abono Joven:** Válido hasta el mes de junio del año en que el titular cumpla 21 años
- **Abono Tercera Edad:** A partir de los 65 años.

Además de estos tres tipos de abonos mensuales existen el **Abono Anual Normal** y **Abono Anual Tercera Edad**.



Los viajeros deberán adquirir, en las máquinas de venta automática instaladas en las estaciones, los billetes sencillos para y los billetes de 10 viajes para y , así como los billetes combinados válidos para la red de Metros Ligeros y de Metro. El Abono Transportes en todas sus modalidades se vende en la red de Metro y en la red de estancos.

El conductor de Metro Ligero no vende títulos de transporte.

En la línea la validación de todos los títulos de transporte es obligatoria. El viajero que acceda a la línea debe validar su billete en las canceladoras situadas en el interior de los vehículos, excepto en la estación de Colonia Jardín en la que deberá validar su billete en los torniquetes de acceso a la estación.

Para cualquier información adicional, existe un Reglamento de Viajeros de Metro Ligero a disposición del usuario, así como un folleto específico del sistema tarifario en los Puntos de Atención al Cliente de o en cualquier estación de Metro.

Información de Transporte Público
012

Laborables: 8:00 - 22:00 h. Sábados y festivos: 10:00 - 22:00 h
www.ctm-madrid.es

Información del Abono Transportes y del Abono Turístico
91 580 4540

De lunes a viernes: 8:30 - 14:00 h

Información de

902 282 565 · www.metroligero-oeste.es

Puntos de Atención al Cliente

Colonia Jardín - Estación de Aravaca - Puerta de Boadilla

De lunes a viernes: 9:00 - 14:00 h y 16:00 a 19:00 h

Colonia Jardín

Sábados y festivos: 9:00 - 14:00 y 16:00 - 19:00 h