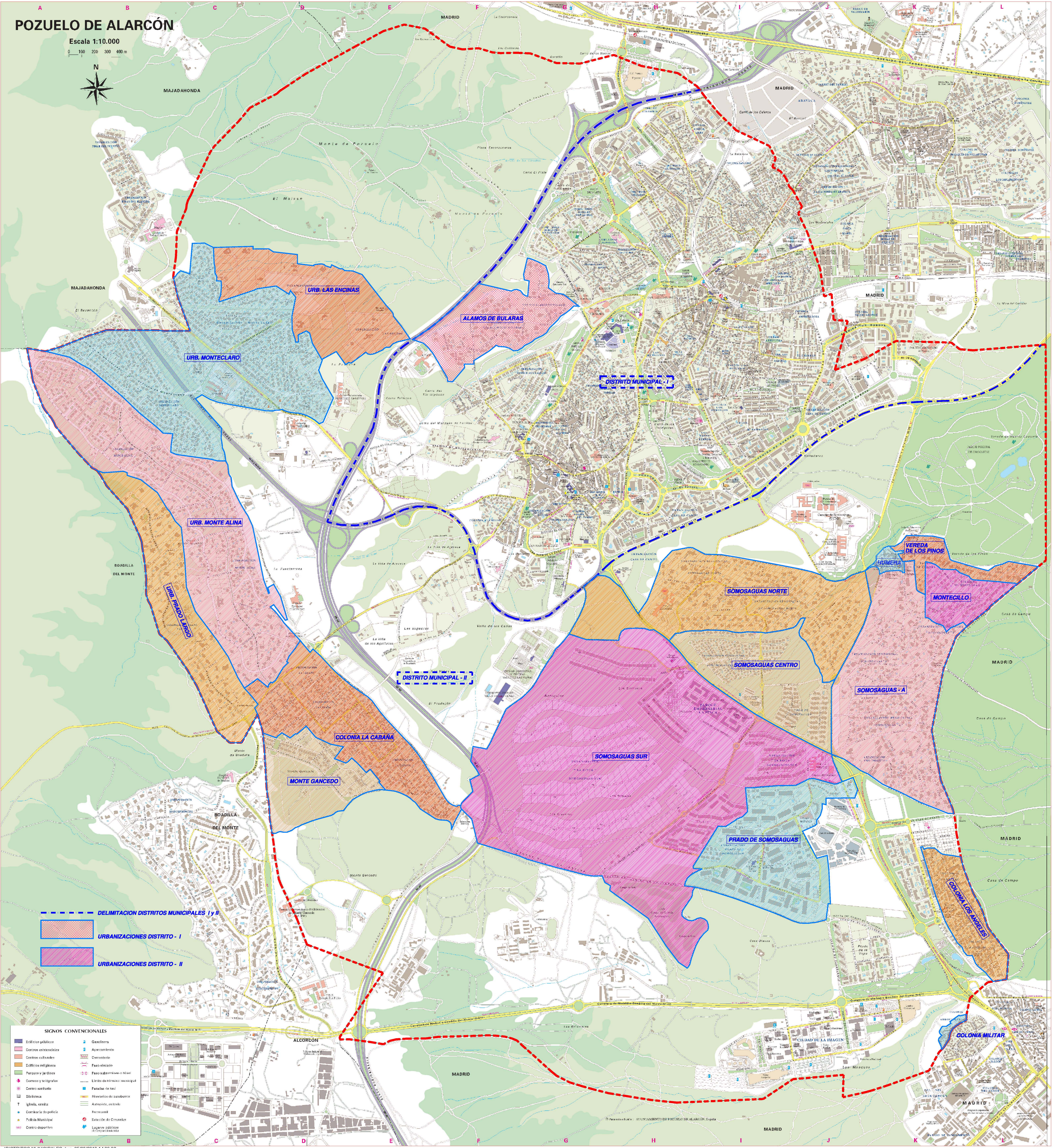


# POZUELO DE ALARCÓN

Escala 1:10.000

0 100 200 300 400 m



--- DELIMITACION DISTRITOS MUNICIPALES (I y II)  
URBANIZACIONES DISTRITO - I  
URBANIZACIONES DISTRITO - II

| SIGNOS CONVENCIONALES |                               |
|-----------------------|-------------------------------|
| Edificio público      | Gasoleras                     |
| Centros educativos    | Aparcamiento                  |
| Centros culturales    | Comercio                      |
| Edificios religiosos  | Paseo peatonal                |
| Parques y jardines    | Paseo subterráneo o túnel     |
| Comercio y negocios   | Límite de terreno irregular   |
| Centro sanitario      | Paralelo de taxi              |
| Biblioteca            | Hiveros de huerto             |
| Tienda, venta         | Autobús, estrobo              |
| Comunidad de vecinos  | Parque                        |
| Política municipal    | Estación de Cercanías         |
| Centro deportivo      | Lugares prohibidos al tráfico |