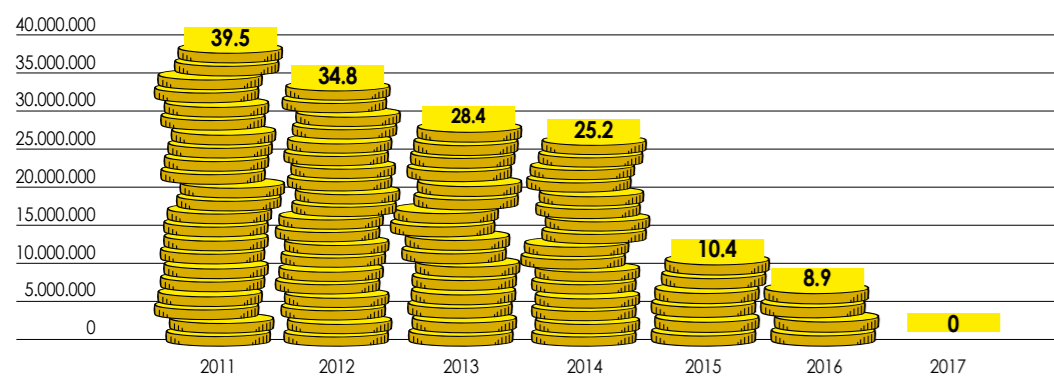


# Endeudamiento cero, congelación de impuestos, tasas y precios públicos

- Los tributos se congelan o bajan en forma de bonificaciones
- Sistema especial de pago fraccionado en cinco plazos del Impuesto de Vehículos y Tasa de vado con una bonificación del 5%
- Mantenimiento de la bonificación en el pago del IBI para familias numerosas en caso de separación o fallecimiento
- Bonificaciones de hasta un 97,5% en el Impuesto sobre Construcciones, instalaciones y Obras (ICIO) para inversiones en infraestructuras privadas de interés general

EVOLUCIÓN DE LA DEUDA FINANCIERA 2011-2016



#haciendociudad



# PRESUPUESTOS Pozuelo de Alarcón 2017

Queremos que sepas  
dónde va tu dinero



Querido vecino,

Hemos editado este folleto con el fin de que conozcas a grandes rasgos la gestión económica que vamos a llevar a cabo durante este año. Más inversiones en nuevas infraestructuras y mejora de las existentes, equilibrio en las cuentas y endeudamiento cero son los grandes ejes que marcan la política presupuestaria de Pozuelo de Alarcón para 2017 y, por tanto, el destino de los más de 100 millones de euros de los presupuestos municipales.

El aumento de las inversiones en más de un 62% será sin duda un eje central de nuestra gestión este año y los siguientes, ya que ejecutaremos un plan en el que vamos a invertir más de 68 millones de euros hasta 2019. En este 2017 llevaremos a cabo grandes mejoras en instalaciones deportivas, reformas en colegios, renovación de zonas de ocio y juegos infantiles y obras de mejora en calles y alumbrado, entre otras. Además, seguiremos impulsando importantes ayudas para las familias, conseguiremos alcanzar la deuda cero y, además, congelaremos los impuestos, las tasas y los precios públicos.

Y todo ello es posible porque estamos convencidos de que Pozuelo tiene que ser excelente y nuestra gestión cercana a vuestras demandas entre las que está también el saber a qué dedicamos vuestro dinero.

Un afectuoso saludo,

SUSANA PÉREZ QUISLANT  
Alcaldesa de Pozuelo de Alarcón

# PRESUPUESTOS 2017

El Ayuntamiento de Pozuelo de Alarcón contará con 100.203.000 euros en 2017.

Las cuentas elaboradas por el ejecutivo local incluyen:

- Más inversiones en nuevas infraestructuras y mejora de las existentes
- Congelación de impuestos, tasas y precios públicos
- Más ayudas a las familias
- Endeudamiento cero
- Nuevas facilidades en los trámites online
- Más políticas sociales



# 2017

## El año de la Inversión y el Endeudamiento Cero

### NOVEDADES

- Presupuesto de 100.203.000€ para 2017
- Las inversiones suben en un 62,25% alcanzando los 8,8 millones de euros
- Más ayudas a las familias
- Endeudamiento cero
- Equilibrio en las cuentas
- Congelación de impuestos, tasas y precios públicos
- Nueva página web más accesible para tus trámites online

## Principales Inversiones en infraestructuras

Dentro de nuestro **Plan de Inversiones en infraestructuras** a cuatro años al que destinaremos un total de **68 millones de euros**, llevaremos a cabo importantes mejoras para nuestra ciudad. Esta es una muestra de las actuaciones más importantes.

Transformación de la antigua explanada del mercadillo en zona deportiva y de ocio (Camino de Las Huertas, 16)



VISTA ACTUAL



PANORÁMICA PROYECTO

### Obras en colegios



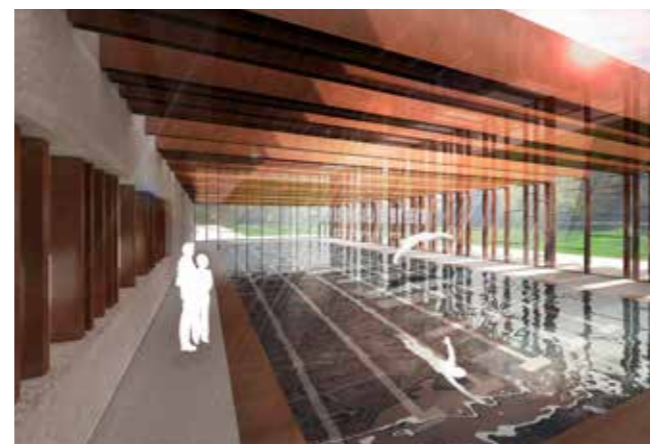
### Renovación de áreas de juegos infantiles



### Mejores calles, alumbrado y Operación Asfalto



### Nueva piscina en el Carlos Ruiz



## Nuevos proyectos



## Pensando en las familias

- **Nuevas ayudas económicas por nacimiento o adopción** para los niños nacidos entre junio y diciembre de 2016 y enero y junio de 2017. Más de 500 familias ya han recibido estas ayudas en convocatorias anteriores.
- **Apoyo a las casi 3000 familias numerosas** de Pozuelo.
  - Bonificación en el recibo del IBI que puede llegar a cubrir la cuota íntegra del impuesto.
  - Descuentos en el pago de tasas y precios públicos de actividades deportivas, culturales, educativas y de ocio.
  - Descuentos y condiciones especiales en más de 200 comercios de Pozuelo.
- **Más descuentos en los precios de las actividades culturales**, artísticas, de formación, ocio y tiempo libre para jóvenes, familias monoparentales, desempleados de larga duración, etc...
- **Se mantiene el IBI social**, la ayuda económica para el pago de este impuesto para personas en situación de especial necesidad.

