

Beneficios de la logopedia en la Enfermedad del Parkinson

Logopeda: Juanita Bonilla Lozano





ÍNDICE

1. INTRODUCCIÓN

1.1. ¿Qué es la logopedia?

1.2. ¿Qué es la Enfermedad de Parkinson?

2. ENFERMEDAD DE PARKINSON: TRASTORNOS LIGADOS A LA LOGOPEDIA

2.1. Disartria Hipocinética

2.2. Disfagia

2.3. Hipomimia

3. CONSECUENCIAS DE LA ENFERMEDAD DE PARKINSON EN LA CALIDAD DE VIDA

4. OBJETIVOS DE LOGOPEDIA EN LA ENFERMEDAD DEL PARKINSON

5. CONCLUSIONES

6. BIBLIOGRAFIA

1. INTRODUCCIÓN

¿Qué es la logopedia?

Diagnóstico, rehabilitación
y prevención

Trastornos del
lenguaje

Trastornos del
habla

Trastornos de la
fonación

Trastornos de la
deglución

Trastornos de la
audición





20
minutos

Salud

Día Mundial del Párkinson: el número de afectados se duplicará en 20 a...



Día Mundial del Párkinson: el número de afectados se duplicará en 20 años y se triplicará en 2050

EUROPA PRESS 11.04.2018 - 12:18H



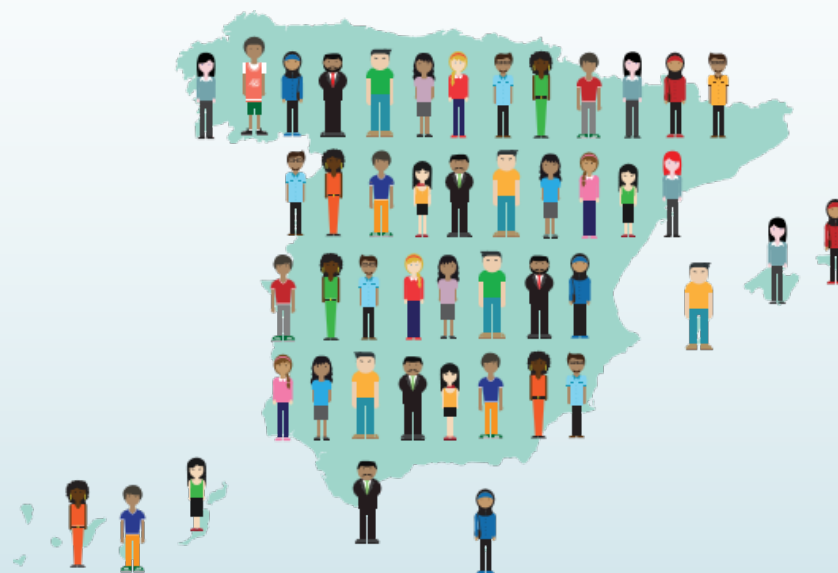
- Cada año se diagnostican unos 10.000 nuevos casos de la enfermedad de Parkinson en España.
- Los pacientes tardan una media de entre 1 y 3 años en obtener un diagnóstico.



1. INTRODUCCIÓN

¿Qué es la Enfermedad de Parkinson?

- ▶ En España entre 120.000 y 150.000 personas padecen esta enfermedad.
- ▶ Cada año se diagnostican 10.000 nuevos casos
- ▶ 70% de las personas diagnosticadas tienen mas de 65 años
- ▶ Se calcula que el número de afectados se duplicará en 20 años y se triplicara para el año 2050. Esto se debe al progresivo envejecimiento de la población.



Fuente: Gaceta Médica (2017) – Datos de la sociedad Española de Neurología

1. INTRODUCCIÓN

¿Qué es la Enfermedad de Parkinson?





1. INTRODUCCIÓN

¿Qué es la Enfermedad de Parkinson? (continuación...)

¿ Qué es?

- Alteración neurodegenerativa
- Causa desconocida y curso crónico
- Progresiva e irreversible
- Pérdida neuronal → disminución de dopamina → disminución en regulación de las estructuras cerebrales implicadas en el control del movimiento, los ganglios basales.

Características

- La enfermedad se caracteriza por la lenta aparición de modo asimétrico de cuatro signos clínicos:
- Bradicinesia
- temblor en reposo
- rigidez
- alteración de los reflejos posturales





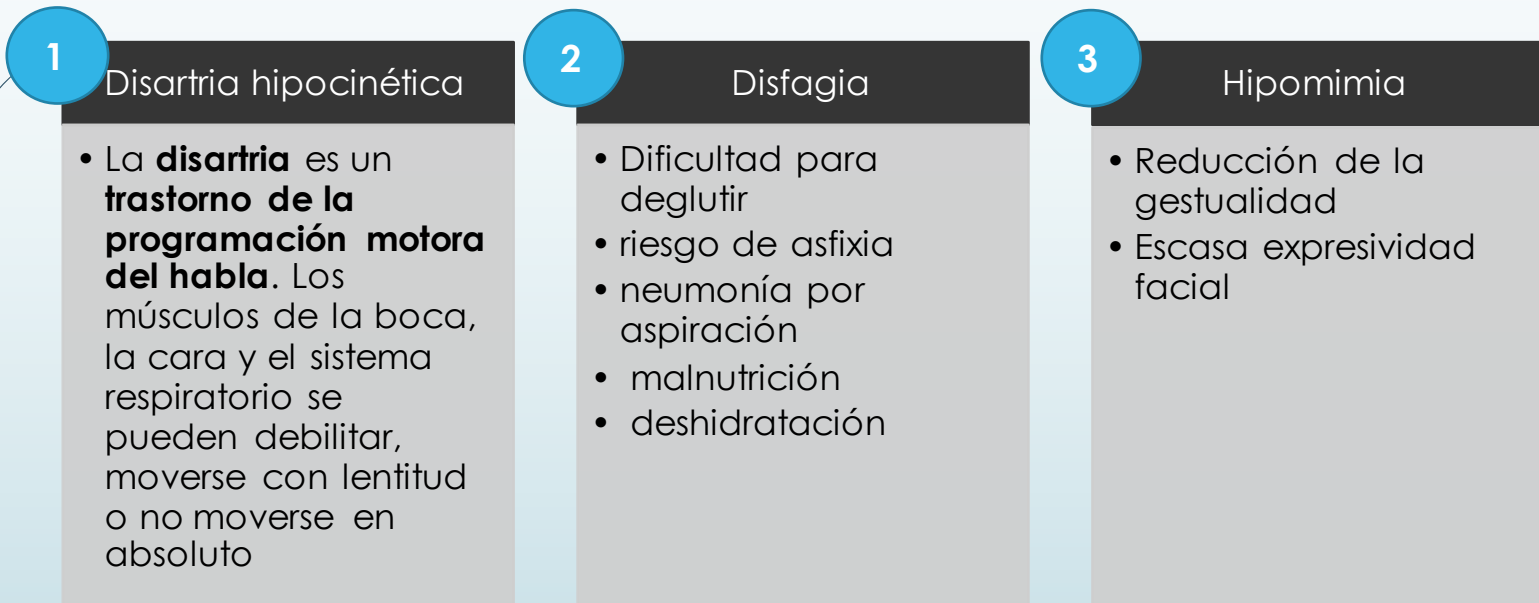
ÍNDICE

1. INTRODUCCIÓN
 - 1.1. ¿Qué es la logopedia?
 - 1.2. ¿Qué es la Enfermedad de Parkinson?
2. ENFERMEDAD DE PARKINSON: TRASTORNOS LIGADOS A LA LOGOPEDIA
 - 2.1. Disartria Hipocinética
 - 2.2. Disfagia
 - 2.3. Hipomimia
3. CONSECUENCIAS DE LA ENFERMEDAD DE PARKINSON EN LA CALIDAD DE VIDA
4. OBJETIVOS DE LOGOPEDIA EN LA ENFERMEDAD DEL PARKINSON
5. CONCLUSIONES
6. BIBLIOGRAFIA

2. ENFERMEDAD DE PARKINSON: TRASTORNOS LIGADOS A LA LOGOPEDIA



- ❑ Principales trastornos que abordar desde la logopedia:



2. ENFERMEDAD DE PARKINSON: TRASTORNOS LIGADOS A LA LOGOPEDIA



1

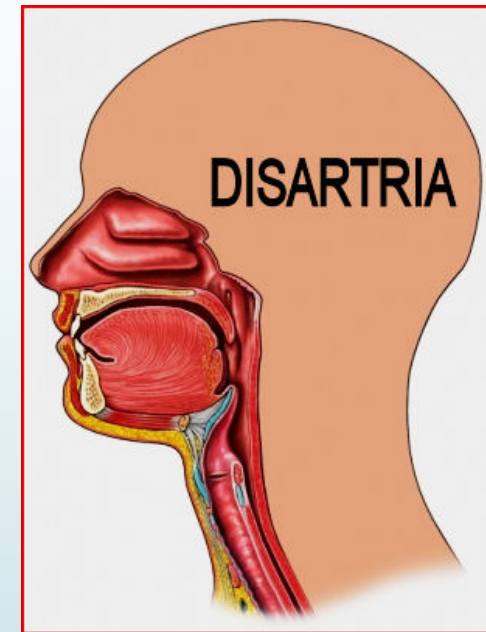
Disartria Hipocinética

Afecta a

- Resonancia
- Articulación
- Prosodia
- Respiración
- Fonación

Características

- Monotonía
- Reducción del volumen
- ritmo variable
- Voz entrecortada ronca o espirada
- Consonantes imprecisas



2. ENFERMEDAD DE PARKINSON: TRASTORNOS LIGADOS A LA LOGOPEDIA

1

Disartria Hipocinética → Tratamiento logopédico

Objetivos:

Mantener movilidad y tonicidad de musculatura implicada en el habla

Mantener la agilidad oral y articulatoria

Mantener el control del tono de voz

Mantener y trabajar el control de intensidad de voz

Mantener la coordinación fonorrespiratoria

Mantener la entonación

Controlar el ritmo de habla para mejorar la inteligibilidad

2. ENFERMEDAD DE PARKINSON: TRASTORNOS LIGADOS A LA LOGOPEDIA

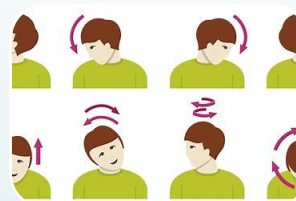


1 **Disartria Hipocinética** → Tratamiento logopédico

Técnicas:



Ejercicios de respiración



Ejercicios de relajación

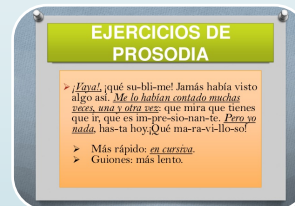


Praxias bucofaciales

Ejercicios de vocalización:

AAA – AEA – AIA – AOA – AUA
EAE – EEE – EIE – EOE – EUE
IAI – IEI – III – IOI – IUI
OAO – OEO – OIO – OOO – OOU
UAU – UEU – UIU – UOU – UUU

Ejercicios de articulación



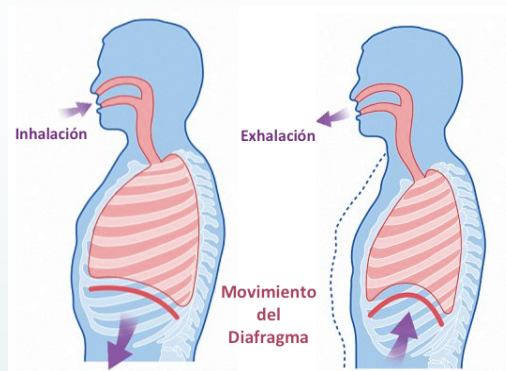
Ejercicios de entonación



Ejercicios de fonación: Variación tonal e intensidad



Ejercicios de respiración

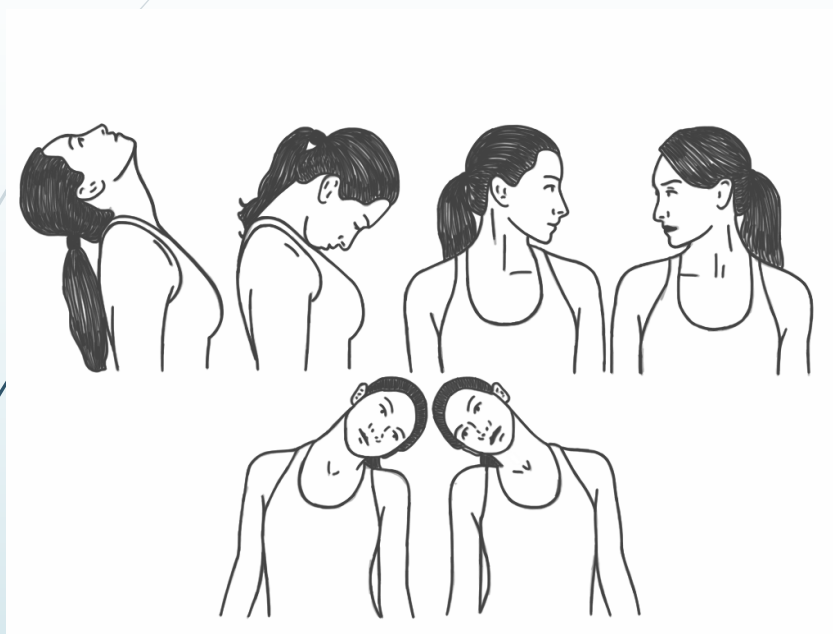


Capacidad
espiratoria



Tiempo
máximo de
espiración

Ejercicios de relajación





Praxias bucofaciales

LINGUALES

- Dentro- fuera
- Comisura dcha-izqda.
- Arriba-abajo
- Circulo dentro/fuera
- Ancha- estrecha

LABIALES

Morro-sonrisa

Sonrisa con dientes/sin dientes

Escondo labios-enseño labios

Morder labio superior/inferior

VELO DEL PALADAR

- Gárgaras
- Toser
- Bostezar
- /a/

MANDIBULARES

- Abrir /cerrar
- Izqda/dcha
- Adelantar



Ejercicios de articulación

AGILIDAD Y COORDINACIÓN ARTICULATORIA
TRABALENGUAS

Tres tristes trapecistas

- Tres tristes trapecistas con tres trapos troceados hacen trampas truculentas porque suben al trapecio por trapos y no por cuerdas.



Yo poco coco como,
poco coco como yo.
Si poco coco yo como,
poco coco compro yo.



Ejercicios de entonación y prosodia



- Poesía
- Poemas
- Exagerar diálogos. Interrogativas. Exclamativas.

¿ Que hora es?

¿ Cómo has hecho eso?

¡Está lloviendo a mares!

¡ Cómo has crecido!

¡Te dije que no podías ir!

¡ Llámame mañana, sin falta!

Ejercicios de fonación

► Técnica de Lee Silverman

Vocales

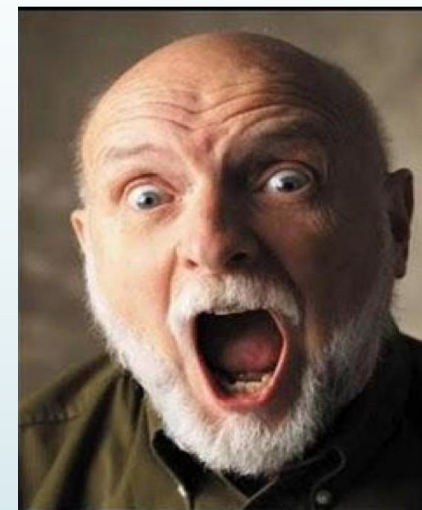
Números

Meses

/aaaaaaaaaaaaaaaaaaaaaaaaaaaaa/

/aaaaaaaaaA/

/aAaAaAa/





2. ENFERMEDAD DE PARKINSON: TRASTORNOS LIGADOS A LA LOGOPEDIA

2

Disfagia

(dificultad/alteración en el proceso de la deglución)



2. ENFERMEDAD DE PARKINSON: TRASTORNOS LIGADOS A LA LOGOPEDIA

2 Deglución

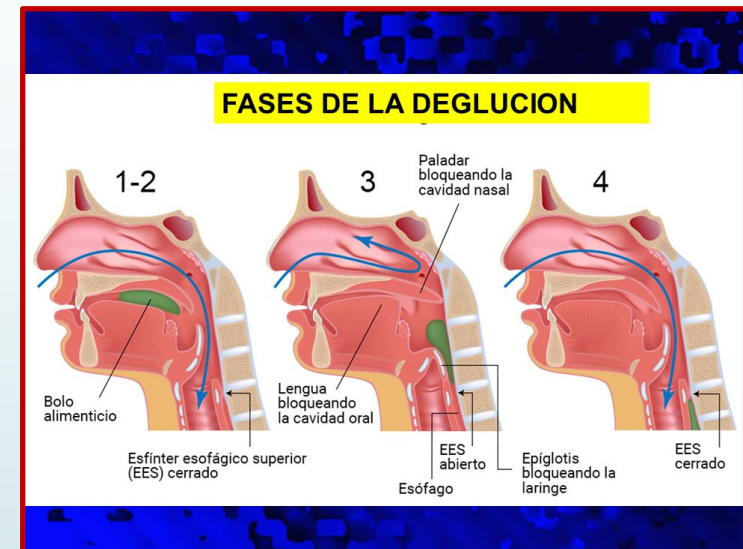


ALILA MEDICAL MEDIA
en Español
www.AlilaMedicalMedia.com

2. ENFERMEDAD DE PARKINSON: TRASTORNOS LIGADOS A LA LOGOPEDIA.

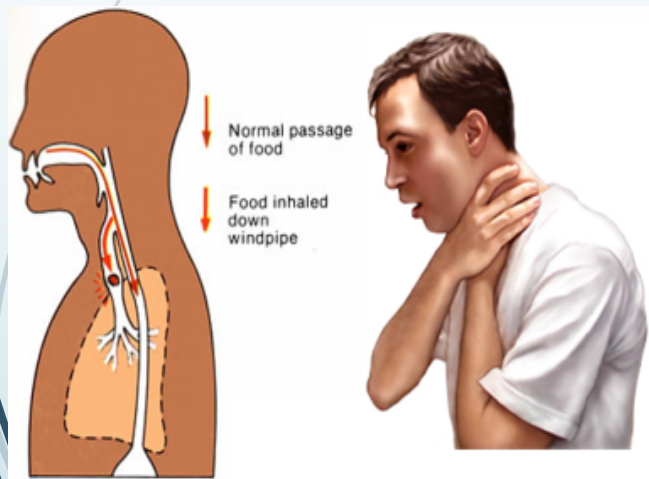
2 Disfagia

1. Rigidez en la fase oral.
2. Retraso de la peristalsis faríngea.
3. Trastorno de la articulación cricofaríngea.
4. Trastorno de apertura del esfínter esofágico superior.
5. Lentitud del cierre glótico



2. ENFERMEDAD DE PARKINSON: TRASTORNOS LIGADOS A LA LOGOPEDIA.

2 **Disfagia** → Síntomas



Alteración de la voz/ sensación de masa

Carraspeo/ tos

Dolor

Obstrucción de la vía aérea

Neumonía

2. ENFERMEDAD DE PARKINSON: TRASTORNOS LIGADOS A LA LOGOPEDIA.

2 **Disfagia** → Tratamiento logopédico

Objetivo

- ❑ Restablecer o mantener el mayor tiempo posible la alimentación por vía oral en consideración de las secuelas neurológicas.
- ❑ Conseguir en el paciente, una alimentación oral segura y eficaz, manteniendo el nivel óptimo de hidratación y nutrición.



2. ENFERMEDAD DE PARKINSON: TRASTORNOS LIGADOS A LA LOGOPEDIA.



2

Disfagia → tratamiento logopédico

Técnicas:



Estrategias posturales

- Tienen como objetivo deglución segura y eficaz. Implican poca fatiga y son de fácil adaptación. Ejemplo; flexión anterior de cuello.



Maniobras activas

- Maniobras activas que ayudan a cambiar la fisiología. Ejemplo; maniobra supraglótica



Incremento sensorial

- Ayuda a poner en alerta el sistema nervioso central antes de la deglución.



Musculatura oral

- Ejercicios de musculatura oral implicada en el acto de la deglución.



Adaptación de volumen y/o texturas

- Modificación de textura; néctar, miel, pudding
- Modificación de volumen 5/10/20 ml.

2. ENFERMEDAD DE PARKINSON: TRASTORNOS LIGADOS A LA LOGOPEDIA.

3

Hipomimia



- ❑ La hipomimia es el resultado de la afectación motora que sufre el enfermo.
- ❑ La musculatura facial se vuelve rígida
 - ▶ Rostro inexpresivo,
 - ▶ Sin sonreír o parpadear
 - ▶ Con la boca entreabierta.

2. ENFERMEDAD DE PARKINSON: TRASTORNOS LIGADOS A LA LOGOPEDIA.

3

Hipomimia → Tratamiento logopédico

Objetivos

- Mantener la expresividad facial del paciente
- Movilizar la musculatura facial



2. ENFERMEDAD DE PARKINSON: TRASTORNOS LIGADOS A LA LOGOPEDIA.



3

Hipomimia → Tratamiento logopédico

Técnicas

Expresión facial

- ▶ Trabajar expresiones faciales



Masaje facial

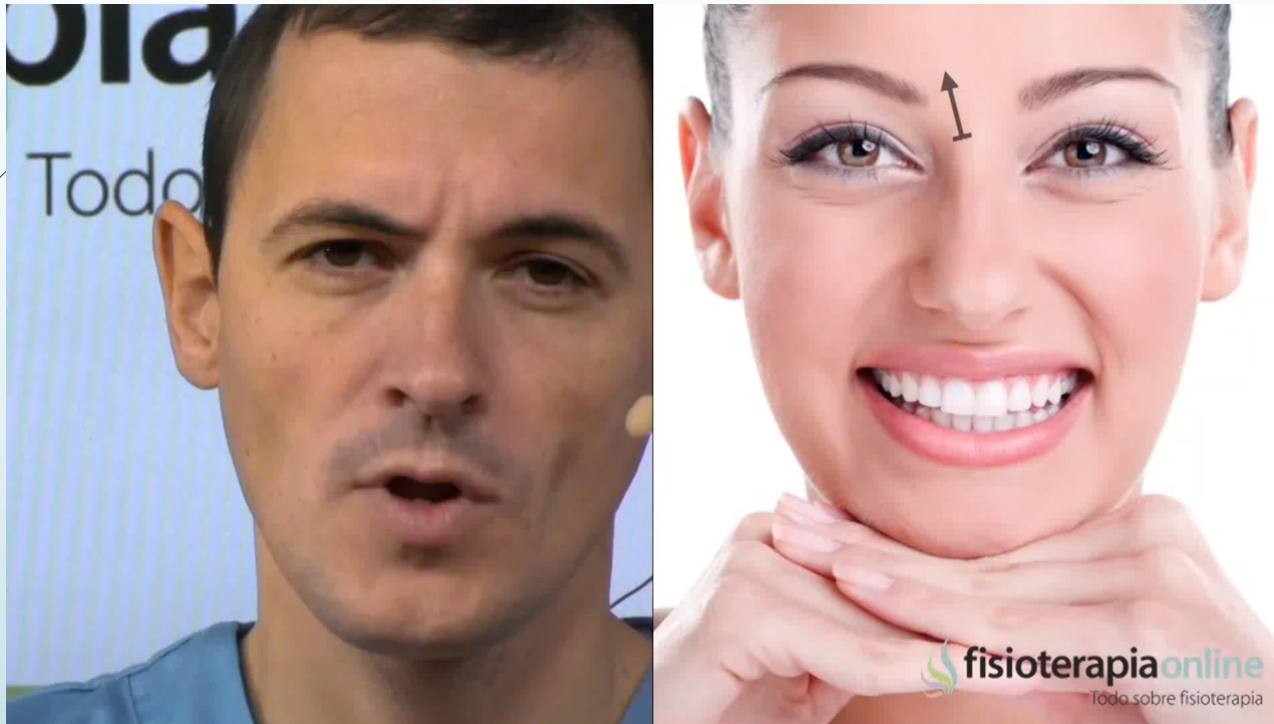
- ▶ Relajar la musculatura facial debido a la rigidez muscular que presentan



2. ENFERMEDAD DE PARKINSON: TRASTORNOS LIGADOS A LA LOGOPEDIA.



3 **Hipomimia** → Automasaje facial





ÍNDICE

1. INTRODUCCIÓN
 - 1.1. ¿Qué es la logopedia?
 - 1.2. ¿Qué es la Enfermedad de Parkinson?
2. ENFERMEDAD DE PARKINSON: TRASTORNOS LIGADOS A LA LOGOPEDIA
 - 2.1. Disartria Hipocinética
 - 2.2. Disfagia
 - 2.3. Hipomimia
3. CONSECUENCIAS DE LA ENFERMEDAD DE PARKINSON EN LA CALIDAD DE VIDA
4. OBJETIVOS DE LOGOPEDIA EN LA ENFERMEDAD DEL PARKINSON
5. CONCLUSIONES
6. BIBLIOGRAFIA

3. CONSECUENCIAS EN LA CALIDAD DE VIDA DEL PACIENTE



Pérdida de independencia

Aislamiento social

Disfrute mínimo en conversaciones

Reducida confianza

Frustración al no ser oídos/entendidos

Reducida capacidad para transmitir sentimientos

Deshidratación y desnutrición

Fatiga al comer

Dificultad para hablar por teléfono



ÍNDICE

1. INTRODUCCIÓN
 - 1.1. ¿Qué es la logopedia?
 - 1.2. ¿Qué es la Enfermedad de Parkinson?
2. ENFERMEDAD DE PARKINSON: TRASTORNOS LIGADOS A LA LOGOPEDIA
 - 2.1. Disartria Hipocinética
 - 2.2. Disfagia
 - 2.3. Hipomimia
3. CONSECUENCIAS DE LA ENFERMEDAD DE PARKINSON EN LA CALIDAD DE VIDA
4. OBJETIVOS DE LOGOPEDIA EN LA ENFERMEDAD DEL PARKINSON
5. CONCLUSIONES
6. BIBLIOGRAFIA



4. LOS OBJETIVOS DE LA LOGOPEDIA EN LA ENFERMEDAD DE PARKINSON

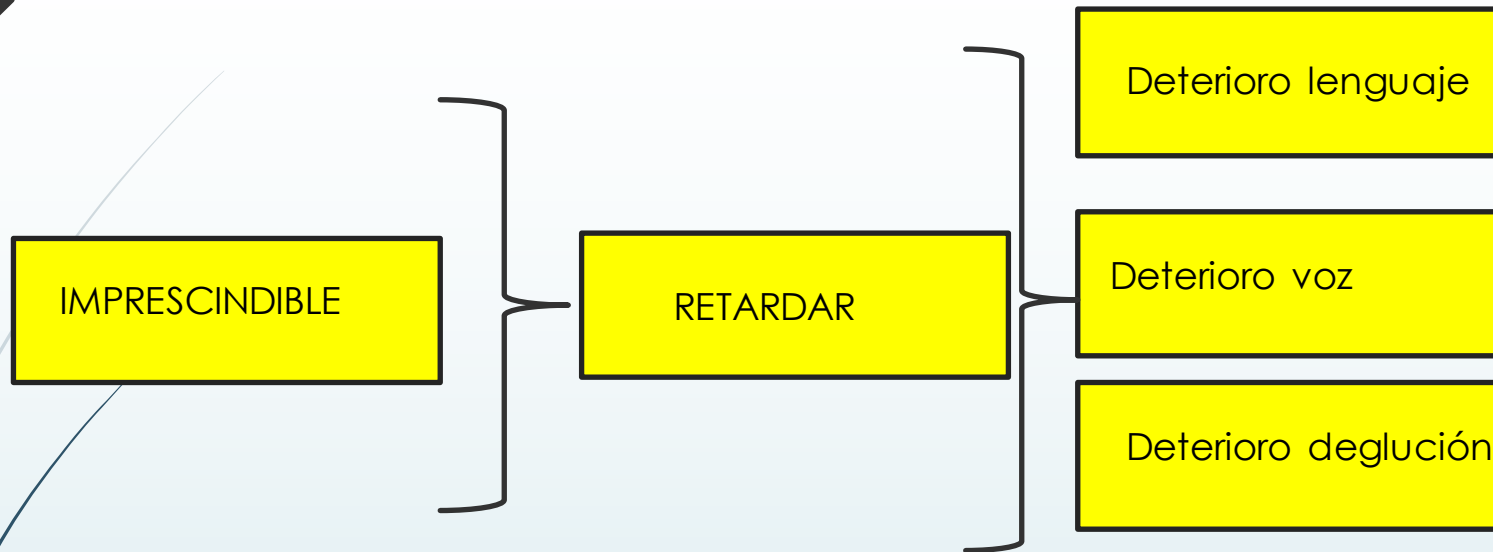
- Entender y paliar los síntomas que la EP pueden llegar a producir efectos muy negativos sobre la calidad de vida de la persona.
- Conseguir una comunicación efectiva y eficiente en todos los contextos sociales.
- Mantener y prevenir los componentes preservados, tanto de habla como de deglución.
- Concienciar sobre los aspectos del habla que le pueden dificultar la comunicación.
- Recuperar en el mayor grado posible los síntomas de deterioro que hayan aparecido.
- Aprender técnicas y estrategias para mejorar la inteligibilidad del habla.
- Dar Recomendaciones y pautas a la familia



ÍNDICE

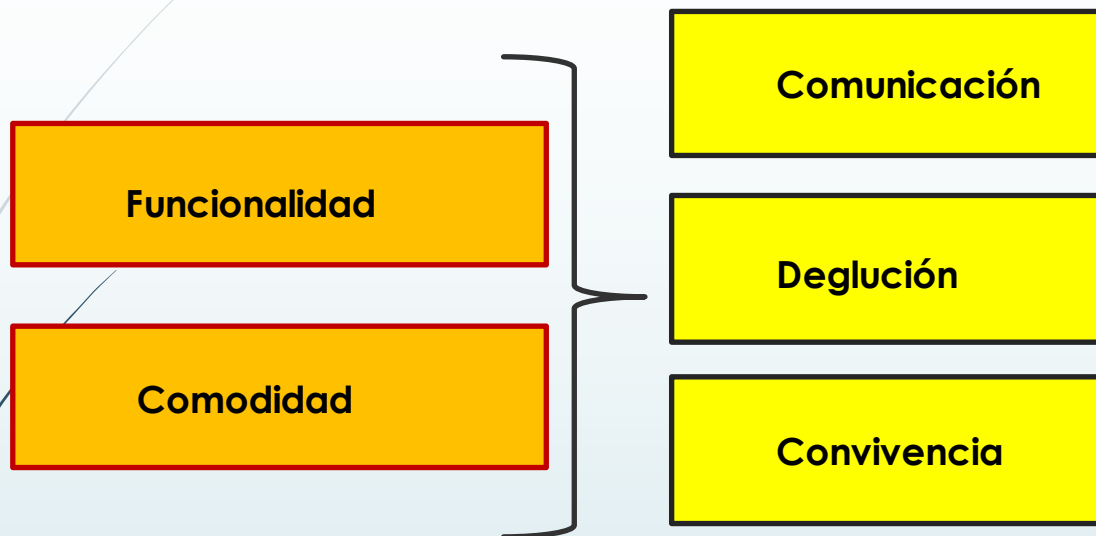
1. INTRODUCCIÓN
 - 1.1. ¿Qué es la logopedia?
 - 1.2. ¿Qué es la Enfermedad de Parkinson?
2. ENFERMEDAD DE PARKINSON: TRASTORNOS LIGADOS A LA LOGOPEDIA
 - 2.1. Disartria Hipocinética
 - 2.2. Disfagia
 - 2.3. Hipomimia
3. CONSECUENCIAS DE LA ENFERMEDAD DE PARKINSON EN LA CALIDAD DE VIDA
4. OBJETIVOS DE LOGOPEDIA EN LA ENFERMEDAD DEL PARKINSON
5. CONCLUSIONES
6. BIBLIOGRAFIA

4. CONCLUSIÓN



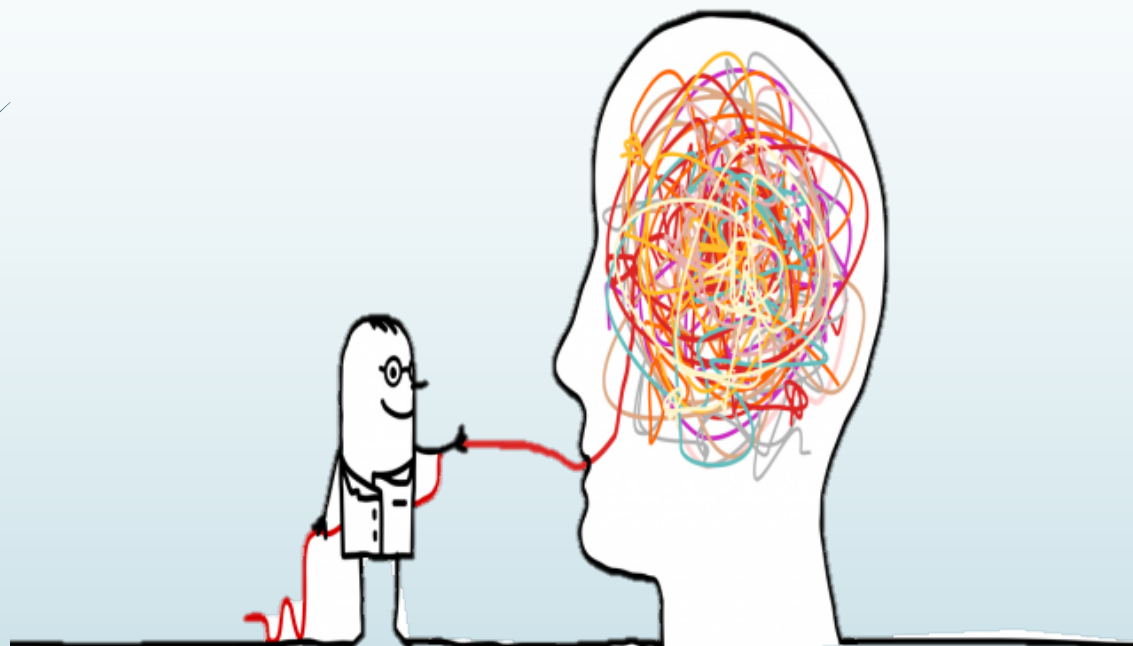


4. CONCLUSIÓN (continuación...)





JUNTOS CONTRA EL PARKINSON



5. BIBLIOGRAFÍA



- American Speech Language Hearing Association, 2018. *La disartria*. [En línea]
Available at: <https://www.asha.org/public/speech/disorders/La-Disartria/>
[Último acceso: 15 02 2018].
- Federación Española de Parkinson, 2018. *Censo de Personas Afectadas por la Enfermedad de Parkinson*. [En línea]
Available at: <http://www.esparkinson.es/fep-demanda-censo-personas-con-parkinson/>
[Último acceso: 24 02 2018].
- Gaceta Médica, 2017. *El número de afectados de Parkinson se duplicará en 20 años*. [En línea]
Available at: <http://www.gacetamedica.com/especializada/el-numero-de-afectados-por-parkinson-se-duplicara-en-20-anos-FA839654>
[Último acceso: 23 03 2018].
- M. V., 2009. *Causas y Diagnóstico de la Disfagia*. [En línea]
Available at: <http://www.redalyc.org/html/3092/309226754006/>
[Último acceso: 16 02 2018].
- R. A. G., 2017. *Red Clínica*. [En línea]
Available at: <https://www.redclinica.cl/Portals/0/Users/014/14/14/disartrias.pdf>
[Último acceso: 16 02 2018].
- Salud180, 2017. *Maneras de Prevenir el Deterioro Senil*. [En línea]
Available at: <http://www.salud180.com/adultos-mayores/maneras-de-prevenir-la-demencia-senil>
[Último acceso: 18 02 2018].
- S. C., 2017. *El Origen del Parkinson*. [En línea]
Available at: <https://www.merca2.es/origen-del-parkinson-tripas/>
[Último acceso: 19 02 2018].
- Servicio de Neuro-Rehabilitación Vithas, 2014. *Tratamiento de la disfagia orofaríngea*. [En línea]
Available at: <https://www.neurorhb.com/blog-dano-cerebral/tratamiento-de-la-disfagia-orofaringea/>
[Último acceso: 17 02 2018].

S

S salusmayores

más que cuidados

Calle Universidad, 4. Pozuelo de Alarcón. Madrid

info@salusmayores.es

Tfno: 660470354

www.salusmayores.es

