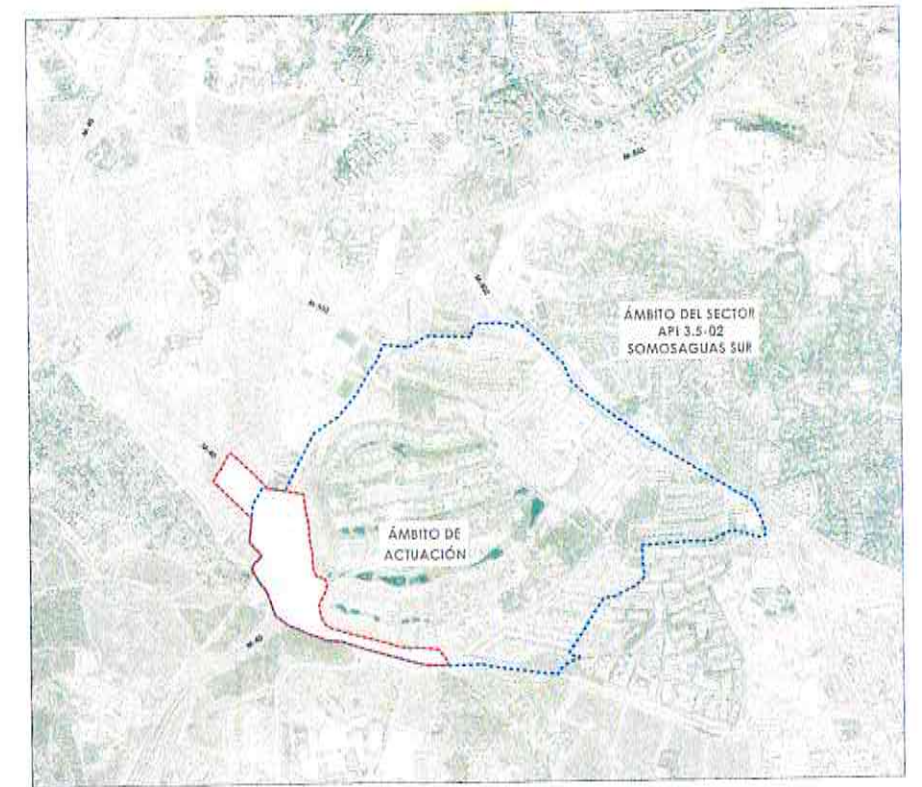




SITUACIÓN
ESCALA 1:4.000



LOCALIZACIÓN
ESCALA 1:20.000

002166

DOCUMENTO INFORMADO
06 JUN 2021
EL TÉCNICO INFORMANTE
Planificación Urbanística

Aprobado digitalmente por el Alcalde del Ayuntamiento de Pozuelo de Alarcón en sesión pública de 15 JUN 2021

- LEYENDA
- ÁMBITO PLAN ESPECIAL
 - ÁMBITO SECTOR API 3.5-02 SOMOSAGUAS SUR

INFORMACIÓN	 Ryuntamiento de POZUELO DE ALARCÓN	
	JUNTA DE COMPENSACIÓN SOMOSAGUAS SUR	
	TÍTULO: PLAN ESPECIAL DE REORDENACIÓN DE ACCESOS RODADOS DEL SECTOR SOMOSAGUAS SUR EN POZUELO DE ALARCÓN - MADRID -	
	TÍTULO DEL PLANO: SITUACIÓN	
EMPRESA CONSULTORA:  DEL FOS	AUTORES: JUAN ANTONIO LÓPEZ GÓMEZ, MARCELO SÁENZ RIVERO, ROBERTO S. SANCHEZ, RAFAEL J. MARTÍN, JUAN CARLOS DE HARO, JUAN CARLOS DE HARO, JUAN CARLOS DE HARO, JUAN CARLOS DE HARO	ESCALA: INDICADAS FECHA: AGOSTO 2020



AMBITO PLAN ESPECIAL
SUP= 332.090,65 m²

ZONA	1.1	TERCIARIO	157.115 m ²
	1.2	TERCIARIO (EDICION CAM)	15.200 m ²
ZONA	2	642 VIVIENDAS COLECTIVAS	372.802 m ²
	2.1	95.671 m ²	
	2.2	50.681 m ²	
	2.3	67.358 m ²	
	2.4	40.145 m ²	
	2.5	87.617 m ²	
ZONA	3	VIVIENDAS UNIFAMILIARES	1.231.927 m ²
	CAT I.A	VIVIENDAS UNIFAMILIARES SUP. MIN. PARCELA = 2500 m ² NUM. MAX. DE PARCELAS = 175	
	CAT I.B	VIVIENDAS UNIFAMILIARES NUMERO DE PARCELAS = 23	101.643 m ²
	CAT II	VIVIENDAS UNIFAMILIARES SUP. MIN. PARCELA = 1000 m ² NUM. MAX. DE PARCELAS = 123	251.873 m ²
	CAT III		142.613 m ²
	CAT III.2		104.360 m ²
ZONA	4	DEPORTIVO PRIVADO	72.634 m ²
ZONA	5.1	ZONA VERDE PUBLICA	844.100 m ²
ZONA	5.2	ZONA VERDE CARADA	25.850 m ²
ZONA	6	EQUIPAMIENTO CULTURAL - EDUCENTE	44.202 m ²
ZONA	7	SERVICIO DE INFRAESTRUCTURAS	1.025 m ²
ZONA	8	EQUIPAMIENTO	99.400 m ²
ZONA	9	VIALES	743.378 m ²
TOTAL			5.341.049 m ²



19 JUN 2021
12:23 PM

Handwritten signature and initials.

002167

DOCUMENTO INFORMADO
08 JUN. 2021
EL TÉCNICO INFORMANTE
Planificación Urbánística

PROYECTO DE COMPENSACIÓN
DEL SECTOR SOMOSAGUAS SUR
POZUELO DE ALARCÓN - MADRID
FINCAS RESULTANTES
LUGARCE ARQUITECTURA S.L.
1:5000 MARZO 1999

INFORMACIÓN

Ayuntamiento de **POZUELO DE ALARCÓN**

JUNTA DE COMPENSACIÓN SOMOSAGUAS SUR

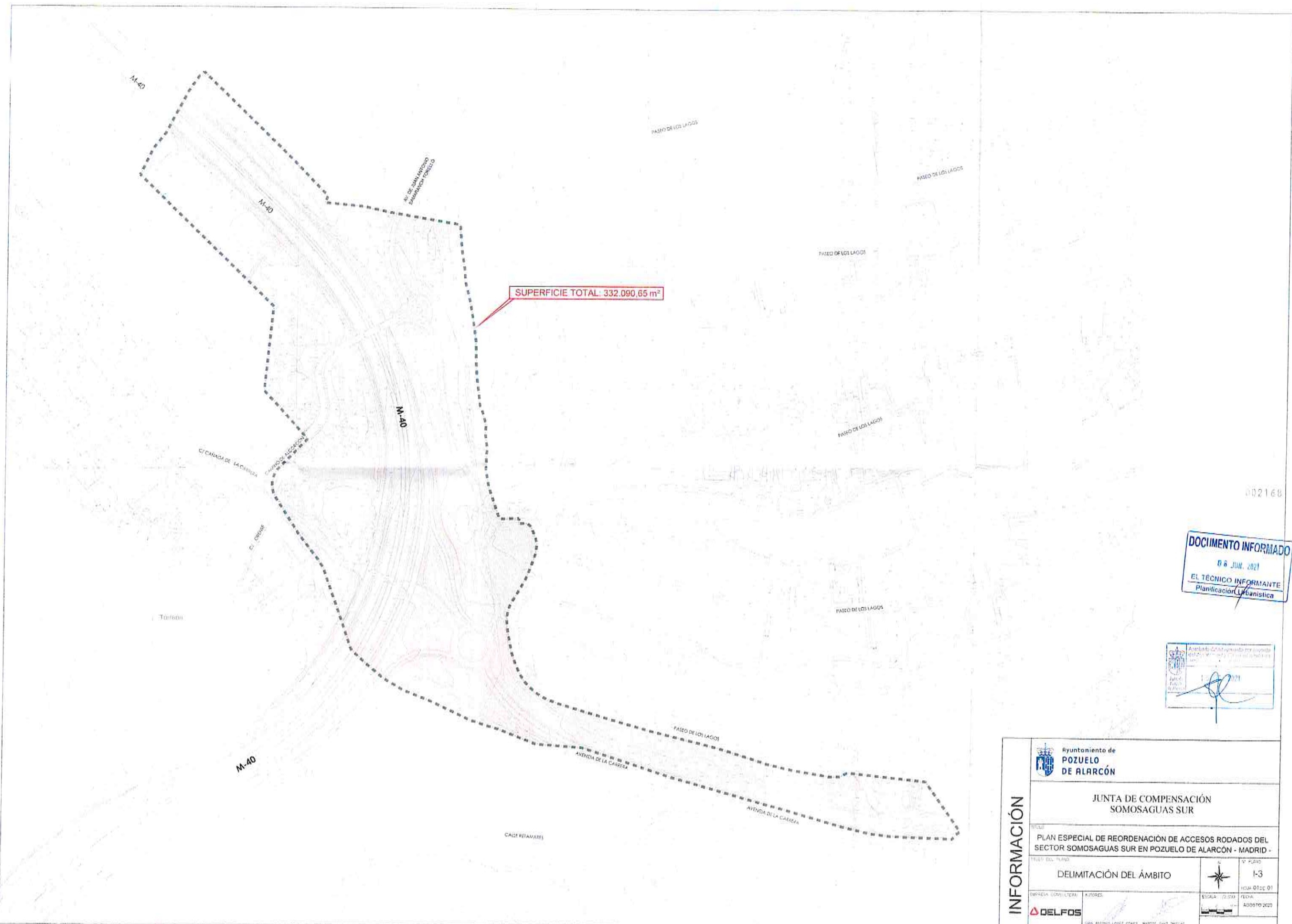
PLAN ESPECIAL DE REORDENACIÓN DE ACCESOS RODADOS DEL SECTOR SOMOSAGUAS SUR EN POZUELO DE ALARCÓN - MADRID -

PROYECTO DE COMPENSACIÓN DEL API 3.5-02

ENTRADA: CONVULSIONA ALTO: ESCALA: 500 FECHA: AGOSTO 2020

DEL FOS

AYUNTAMIENTO DE POZUELO DE ALARCÓN
MAYOR D. JUAN CARLOS GARCÍA GARCÍA
MAYOR D. JUAN CARLOS GARCÍA GARCÍA



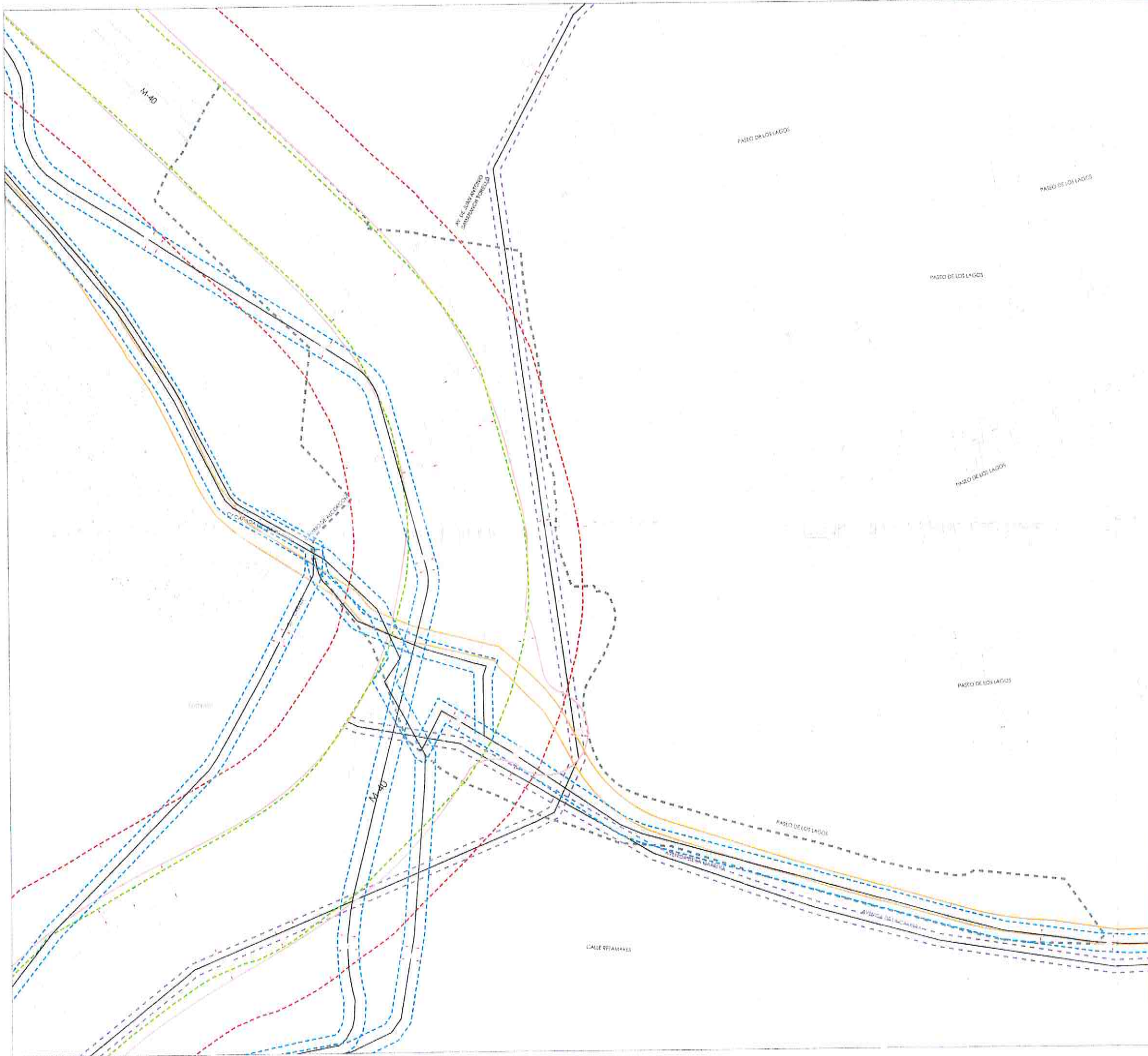
DOCUMENTO INFORMADO
 06 JUN. 2021
 EL TÉCNICO INFORMANTE
 Planificación Urbanística

Acordado en el Ayuntamiento de Pozuelo de Alarcón el día 06 de junio de 2021.
 Jefe de Área de Urbanismo
 [Signature]

INFORMACIÓN	Ayuntamiento de POZUELO DE ALARCÓN		
	JUNTA DE COMPENSACIÓN SOMOSAGUAS SUR		
	TÍTULO: PLAN ESPECIAL DE REORDENACIÓN DE ACCESOS RODADOS DEL SECTOR SOMOSAGUAS SUR EN POZUELO DE ALARCÓN - MADRID -		
	TÍTULO DEL PLANO: DELIMITACIÓN DEL ÁMBITO		Nº PLANO: 1-3 HOJA: 01 de 01
	EMPRESA COLABORADORA: DELFOS	AUTORES: JUAN RAMÓN LÓPEZ CERRAS, MARCO GALI TRINQUE, ANDRÉS DE JUANES CÁDIZ, PATRICIA SUROTTI DE CÁDIZ, DANIEL GARCÍA, Y...	ESCALA: 1:5000 FECHA: ABRIL 2020



INFORMACIÓN	 Ayuntamiento de POZUELO DE ALARCÓN		DOCUMENTO INFORMADO 08 JUN. 2021 EL TÉCNICO INFORMANTE Práxedes Domínguez 08 JUN 2021
	JUNTA DE COMPENSACIÓN SOMOSAGUAS SUR		
	PLAN ESPECIAL DE REORDENACIÓN DE ACCESOS RODADOS DEL SECTOR SOMOSAGUAS SUR EN POZUELO DE ALARCÓN - MADRID		
	ORTOFOTO		1-4 Hoja 01 de 01 ESCALA: 1:2000 AGOSTO 2020
		UNO, ANTONIO LOPEZ TORRE, MARCO SANLEZAR, JACQUES... INGENIEROS DE CARRETERAS, OBRAS PUBLICAS Y URBANISMO S.L.	



DOCUMENTO INFORMADO
 08 JUN. 2021
 EL TÉCNICO INFORMANTE
 Planificación Urbanística

Administración Municipal de Pozuelo de Alarcón
 Ayuntamiento de Pozuelo de Alarcón
 Calle de la Estación, 10 - 28015 Pozuelo de Alarcón (Madrid)
 Teléfono: 91 625 1000
 Fax: 91 625 1001
 E-mail: info@pozuelo.es
 Web: www.pozuelo.es

LEYENDA DE AFECCIONES

	ZONA DE SERVIDUMBRE CARRETERA
	ZONA DE AFECCIÓN CARRETERA
	LÍNEA DE PROTECCIÓN CARRETERA
	ZONA DE SERVIDUMBRE ALTA REDUCIÓN
	FRANJA DE PROTECCIÓN CIVIL (FP)
	BANDA DE SERVIDUMBRE DE AGUA CIVIL (BSA)
	ZONA DE AFECCIÓN CARRERA

INFORMACIÓN

Ayuntamiento de POZUELO DE ALARCÓN

JUNTA DE COMPENSACIÓN SOMOSAGUAS SUR

PLAN ESPECIAL DE REORDENACIÓN DE ACCESOS RODADOS DEL SECTOR SOMOSAGUAS SUR EN POZUELO DE ALARCÓN - MADRID -

TÍTULO DEL PLANO: AFECCIONES EN EL TERRITORIO

ESCALA: 1:2.000

FECHA: AGOSTO 2003

PROYECTO: I-B

HOJA: 01 DE 01

DEL FOS

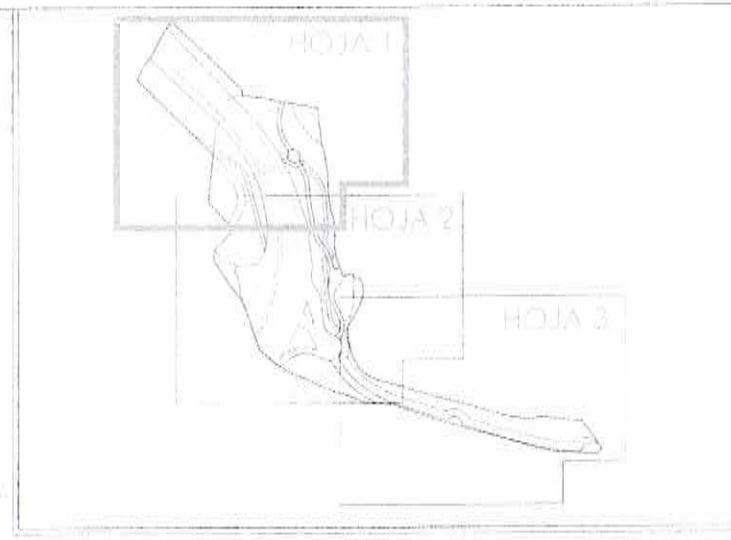
JUAN BASTIEN, LUISA SOGEL, MARCELO SANCHEZ GALLO
 AVENIDA DE LOS ANTONIO JUANES Y TORRES, 10 - 28015 POZUELO DE ALARCÓN (MADRID)

002173

M-40

M-40

AV. DE JUAN ANTONIO SAMARANCH TORELLÓ



002161

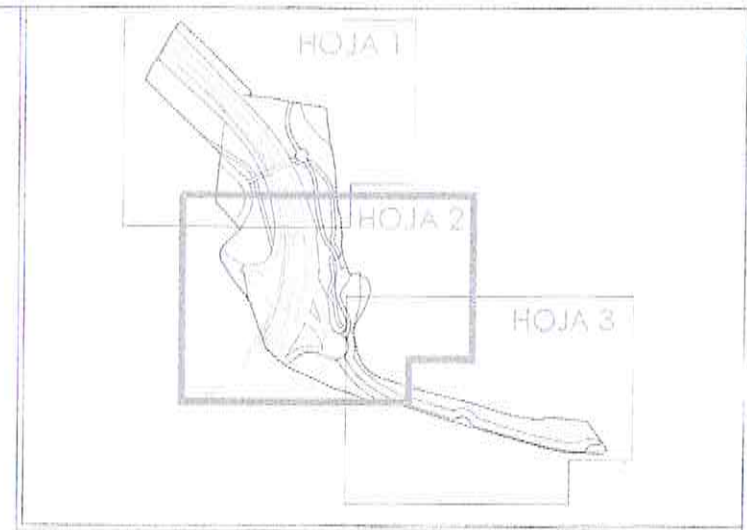
DOCUMENTO INFORMADO
 EL TÉCNICO INFORMANTE
 Planificación Urbanística

LEYENDA ARBOLADO
 ● ÁRBOL A MANTENER
 ● ÁRBOL A REEMPLAZAR
 ● ÁRBOL A REEMPLAZAR POR UNO DE MAYOR ESPECIE (EJEMPLO)

1 de Julio 2021

INFORMACIÓN	<p>Ayuntamiento de POZUELO DE ALARCÓN</p>		
	<p>JUNTA DE COMPENSACIÓN SOMOSAGUAS SUR</p>		
	<p>PLAN ESPECIAL DE REORDENACIÓN DE ACCESOS RODADOS DEL SECTOR SOMOSAGUAS SUR EN POZUELO DE ALARCÓN - MADRID</p>		
	<p>TÍTULO DEL PLANO ANEXO 4 ESTUDIO DE ARBOLADO</p>	<p>FECHA DEL PLANO 15 JULIO 2021</p>	
<p>EMPRESA COLABORADORA DEL FOS</p>	<p>PROYECTO AV. DE JUAN ANTONIO SAMARANCH TORELLÓ</p>	<p>ESTADO DEL PLANO PLANA</p>	<p>FECHA AGOSTO 2022</p>

HOJA 1



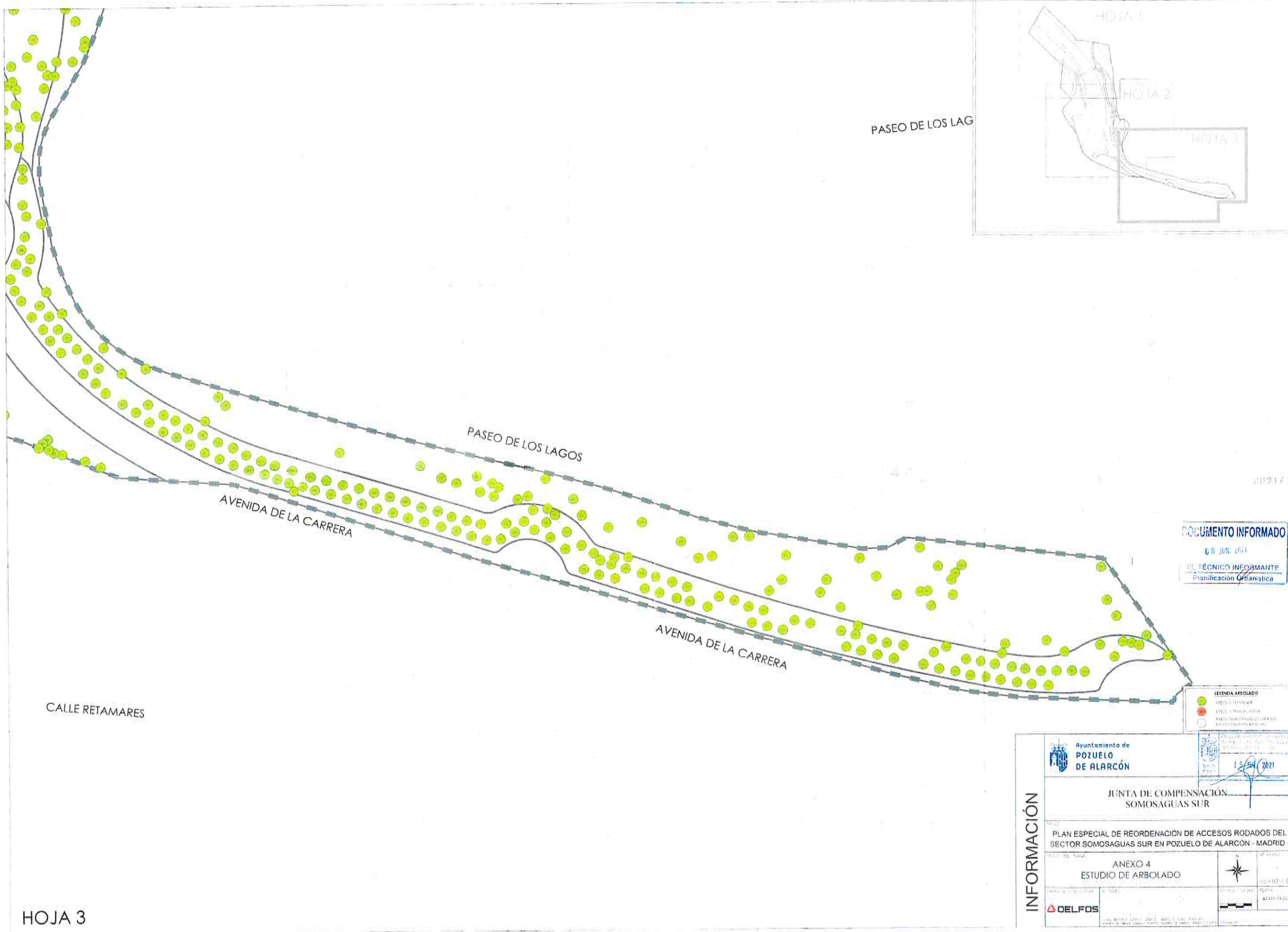
HOJA 2

002160

DOCUMENTO INFORMADO
 08 JUN. 2021
 EL TÉCNICO INFORMANTE
 Planificación Urbánística

LEYENDA ARBOLADO
 ● ÁRBOLOS A MANTENER
 ● ÁRBOLOS A TRANSPLANTAR
 ● ÁRBOLOS A REEMPLAZAR FUERA DEL ÁMBITO DEL PLAN ESPECIAL
 ○ ÁRBOLOS A REEMPLAZAR DENTRO DEL ÁMBITO DEL PLAN ESPECIAL

INFORMACIÓN	<p>Ayuntamiento de POZUELO DE ALCORCON</p>	 <p>15 JUN. 2021</p>
	<p>JUNTA DE COMPENSACIÓN SOMOSAGUAS SUR</p>	
	<p>PLAN ESPECIAL DE REORDENACIÓN DE ACCESOS RODADOS DEL SECTOR SOMOSAGUAS SUR EN POZUELO DE ALCORCON - MADRID -</p>	
	<p>ANEXO 4 ESTUDIO DE ARBOLADO</p>	
<p>EMPRESA CONDUCTORA: DELFO</p>	<p>AUTORES: JOHN ANDRÉS LÓPEZ GÓMEZ, ANDRÉS SÁIZ RAGUÉS</p>	<p>ESCALA: 1:1.000 HOJA: 02 de 03 FECHA: AGOSTO 2020</p>



PASEO DE LOS LAGOS

PASEO DE LOS LAGOS

AVENIDA DE LA CARRERA

AVENIDA DE LA CARRERA

CALLE RETAMARES



DOCUMENTO INFORMADO
09 JUN 2021
EL TÉCNICO INFORMANTE
Planificación Urbanística

LEYENDA ARBOLADO
● ÁRBOL MANTENIDO
● ÁRBOL A TRANSPLANTAR
○ ÁRBOL PLANTADO/PROPAGULADO (EJEMPLAR)
○ ÁRBOL PLANTADO/PROPAGULADO (SEMILLA)

INFORMACIÓN	<p>Ayuntamiento de POZUELO DE ALARCÓN</p>		<p>15 JUN 2021</p>	
	<p>JUNTA DE COMPENSACIÓN SOMOSAGUAS SUR</p>			
	<p>PLAN ESPECIAL DE REORDENACION DE ACCESOS RODADOS DEL SECTOR SOMOSAGUAS SUR EN POZUELO DE ALARCÓN - MADRID -</p>			
	<p>ANEXO 4 ESTUDIO DE ARBOLADO</p>			<p>HOJA 03 de 03 FECHA: 2021/06/09</p>
<p>DEL FOS</p>				

HOJA 3

ORDENACION

AYUNTAMIENTO DE POZUELO DE ALARCÓN

JUNTA DE COMPENSACION SOMOSAGUAS SUR

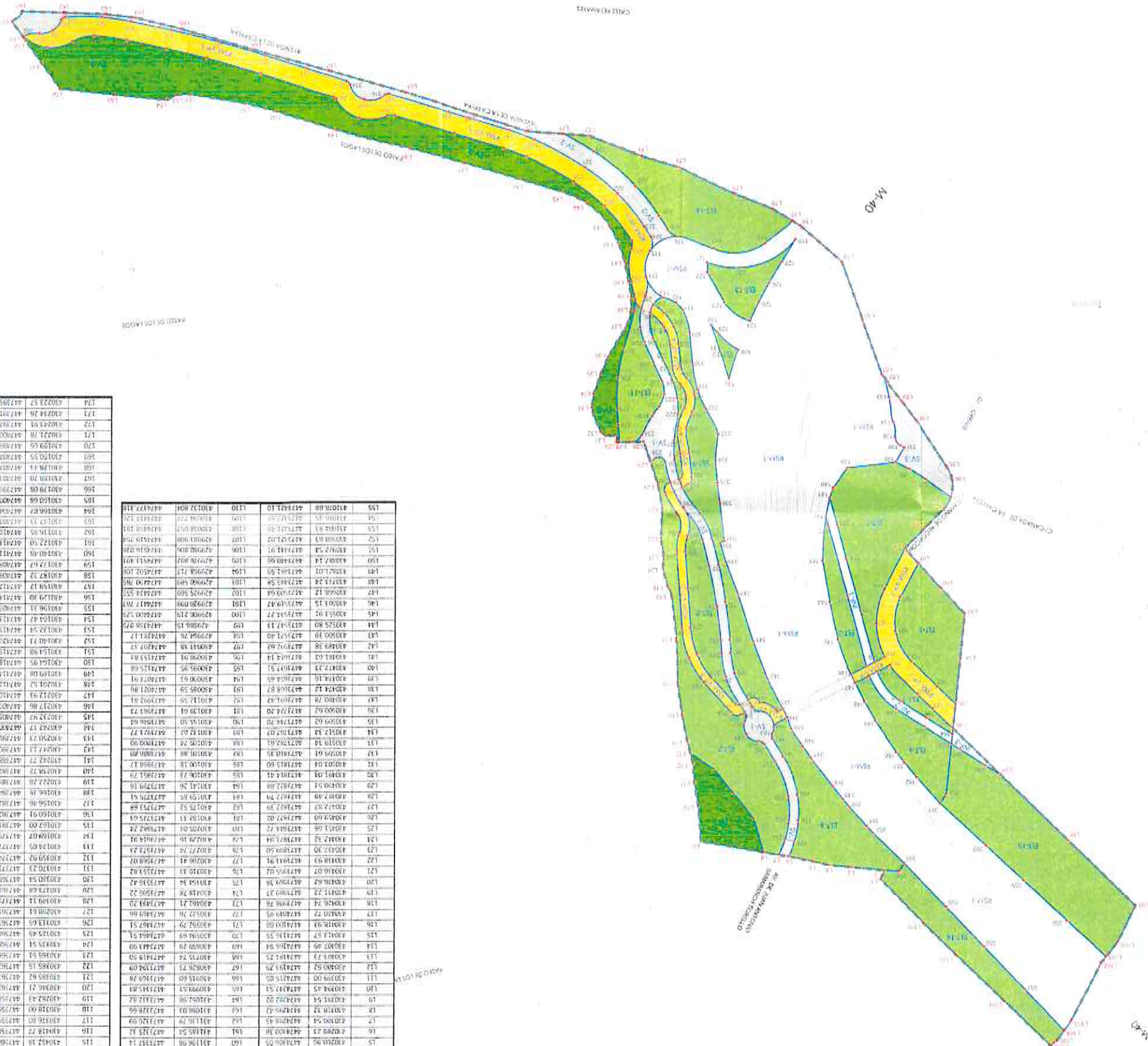
PLAN ESPECIAL DE REORDENACION DE ACCESOS RODADOS DEL SECTOR SOMOSAGUAS SUR EN POZUELO DE ALARCÓN - MADRID

ANEXO 7

AJUNTACIONES Y DETERMINACION GEOMETRICA

15 de mayo de 2021

DEL FOS



LISTADO DE PUNTOS DEL LIMITE DEL AMBITO

Nº PUNTO	X	Y
111	430101.02	447366.46
112	430101.02	447366.46
113	430101.02	447366.46
114	430101.02	447366.46
115	430101.02	447366.46
116	430101.02	447366.46
117	430101.02	447366.46
118	430101.02	447366.46
119	430101.02	447366.46
120	430101.02	447366.46
121	430101.02	447366.46
122	430101.02	447366.46
123	430101.02	447366.46
124	430101.02	447366.46
125	430101.02	447366.46
126	430101.02	447366.46
127	430101.02	447366.46
128	430101.02	447366.46
129	430101.02	447366.46
130	430101.02	447366.46
131	430101.02	447366.46
132	430101.02	447366.46
133	430101.02	447366.46
134	430101.02	447366.46
135	430101.02	447366.46
136	430101.02	447366.46
137	430101.02	447366.46
138	430101.02	447366.46
139	430101.02	447366.46
140	430101.02	447366.46
141	430101.02	447366.46
142	430101.02	447366.46
143	430101.02	447366.46
144	430101.02	447366.46
145	430101.02	447366.46
146	430101.02	447366.46
147	430101.02	447366.46
148	430101.02	447366.46
149	430101.02	447366.46
150	430101.02	447366.46
151	430101.02	447366.46
152	430101.02	447366.46
153	430101.02	447366.46
154	430101.02	447366.46
155	430101.02	447366.46
156	430101.02	447366.46
157	430101.02	447366.46
158	430101.02	447366.46
159	430101.02	447366.46
160	430101.02	447366.46
161	430101.02	447366.46
162	430101.02	447366.46
163	430101.02	447366.46
164	430101.02	447366.46
165	430101.02	447366.46
166	430101.02	447366.46
167	430101.02	447366.46
168	430101.02	447366.46
169	430101.02	447366.46
170	430101.02	447366.46
171	430101.02	447366.46
172	430101.02	447366.46
173	430101.02	447366.46
174	430101.02	447366.46
175	430101.02	447366.46
176	430101.02	447366.46
177	430101.02	447366.46
178	430101.02	447366.46
179	430101.02	447366.46
180	430101.02	447366.46
181	430101.02	447366.46
182	430101.02	447366.46
183	430101.02	447366.46
184	430101.02	447366.46
185	430101.02	447366.46
186	430101.02	447366.46
187	430101.02	447366.46
188	430101.02	447366.46
189	430101.02	447366.46
190	430101.02	447366.46
191	430101.02	447366.46
192	430101.02	447366.46
193	430101.02	447366.46
194	430101.02	447366.46
195	430101.02	447366.46
196	430101.02	447366.46
197	430101.02	447366.46
198	430101.02	447366.46
199	430101.02	447366.46
200	430101.02	447366.46

LISTADO DE PUNTOS DE PARCELAS

Nº PUNTO	X	Y
1	430101.02	447366.46
2	430101.02	447366.46
3	430101.02	447366.46
4	430101.02	447366.46
5	430101.02	447366.46
6	430101.02	447366.46
7	430101.02	447366.46
8	430101.02	447366.46
9	430101.02	447366.46
10	430101.02	447366.46
11	430101.02	447366.46
12	430101.02	447366.46
13	430101.02	447366.46
14	430101.02	447366.46
15	430101.02	447366.46
16	430101.02	447366.46
17	430101.02	447366.46
18	430101.02	447366.46
19	430101.02	447366.46
20	430101.02	447366.46
21	430101.02	447366.46
22	430101.02	447366.46
23	430101.02	447366.46
24	430101.02	447366.46
25	430101.02	447366.46
26	430101.02	447366.46
27	430101.02	447366.46
28	430101.02	447366.46
29	430101.02	447366.46
30	430101.02	447366.46
31	430101.02	447366.46
32	430101.02	447366.46
33	430101.02	447366.46
34	430101.02	447366.46
35	430101.02	447366.46
36	430101.02	447366.46
37	430101.02	447366.46
38	430101.02	447366.46
39	430101.02	447366.46
40	430101.02	447366.46
41	430101.02	447366.46
42	430101.02	447366.46
43	430101.02	447366.46
44	430101.02	447366.46
45	430101.02	447366.46
46	430101.02	447366.46
47	430101.02	447366.46
48	430101.02	447366.46
49	430101.02	447366.46
50	430101.02	447366.46
51	430101.02	447366.46
52	430101.02	447366.46
53	430101.02	447366.46
54	430101.02	447366.46
55	430101.02	447366.46
56	430101.02	447366.46
57	430101.02	447366.46
58	430101.02	447366.46
59	430101.02	447366.46
60	430101.02	447366.46
61	430101.02	447366.46
62	430101.02	447366.46
63	430101.02	447366.46
64	430101.02	447366.46
65	430101.02	447366.46
66	430101.02	447366.46
67	430101.02	447366.46
68	430101.02	447366.46
69	430101.02	447366.46
70	430101.02	447366.46
71	430101.02	447366.46
72	430101.02	447366.46
73	430101.02	447366.46
74	430101.02	447366.46
75	430101.02	447366.46
76	430101.02	447366.46
77	430101.02	447366.46
78	430101.02	447366.46
79	430101.02	447366.46
80	430101.02	447366.46
81	430101.02	447366.46
82	430101.02	447366.46
83	430101.02	447366.46
84	430101.02	447366.46
85	430101.02	447366.46
86	430101.02	447366.46
87	430101.02	447366.46
88	430101.02	447366.46
89	430101.02	447366.46
90	430101.02	447366.46
91	430101.02	447366.46
92	430101.02	447366.46
93	430101.02	447366.46
94	430101.02	447366.46
95	430101.02	447366.46
96	430101.02	447366.46
97	430101.02	447366.46
98	430101.02	447366.46
99	430101.02	447366.46
100	430101.02	447366.46

DOCUMENTO INFORMADO

08 JUN 2021

TÉCNICO INFORMANTE

COORDINADAS UTM DATUM ETRS89 - NAD83

COORDENADAS PLANAS ETRS89 - NAD83

UNIDAD PLAN: ESPANOLA

LEYENDA

PROYECTO DE ORDENACION DE ACCESOS RODADOS DEL SECTOR SOMOSAGUAS SUR EN POZUELO DE ALARCÓN - MADRID