

ESTUDIO DEL ARBOLADO EXISTENTE EN LA PARCELA RCA-1 Plan Parcial SU UZ3.7-01 "Casablanca"

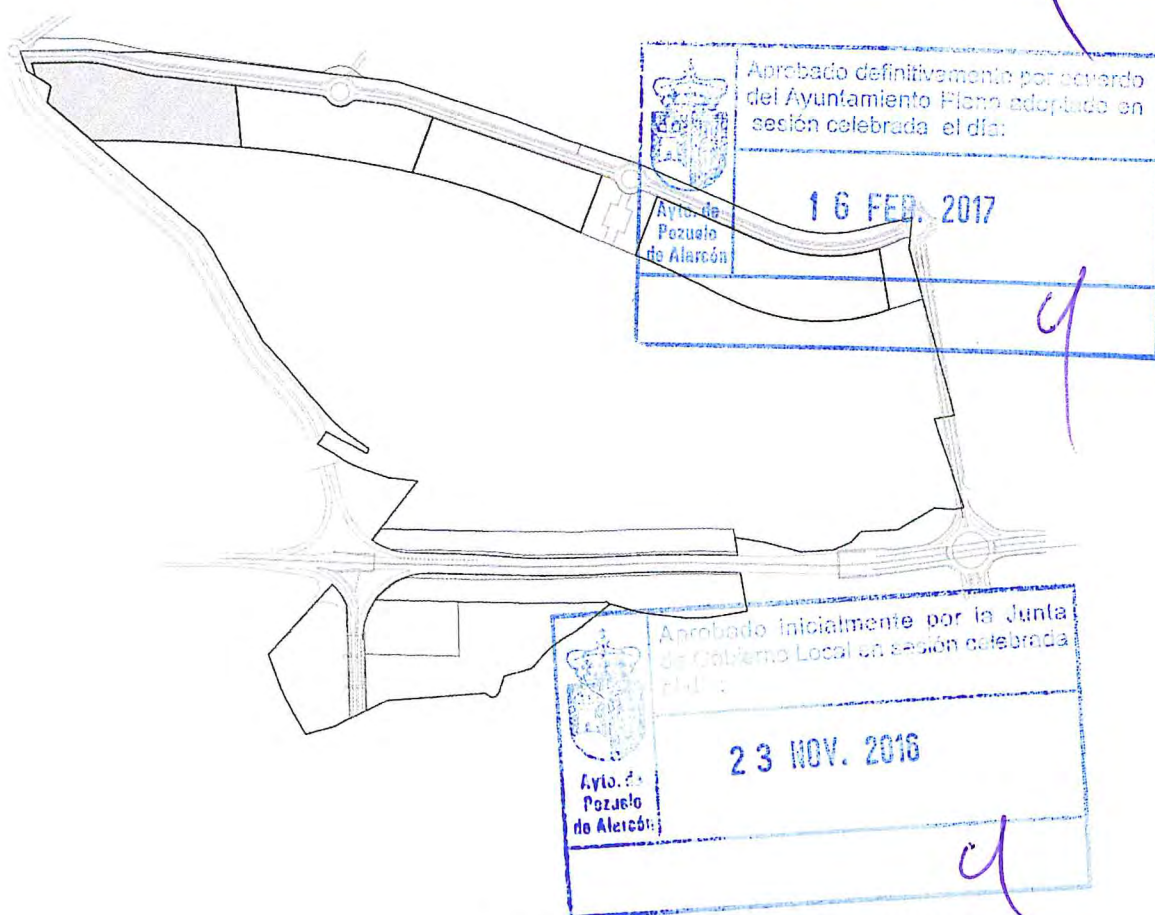
Pozuelo de Alarcón (Madrid)

DOCUMENTO INFORMADO

25 OCT. 2016

EL TÉCNICO DEL INFORMANTE

Planificación Urbanística



PROMOTOR: PROMOCIONES Y CONCIERTOS
INMOBILIARIOS, S.A.

Ingeniero Técnico Agrícola: D. NESTOR POLO CARPINTERO
nº colegiado: 6,665



25 OCT. 2016

El TÉCNICO INFORMANTE

Planificación Urbanística

ESTUDIO DEL ARBOLADO EXISTENTE EN LAS PARCELAS RCA-1 Y RCA-2 PLAN PARCIAL CASABLANCA, POZUELO DE ALARCÓN.

Se realiza este estudio por petición de Procisa, con el fin de conocer los géneros y especies arbóreas existentes en las parcelas RCA-1 y RCA-2 de Somosaguas, así como su número y estado fitosanitario.

1.- Introducción

El arbolado existente en dichas parcelas está formado mayoritariamente por pies de Pino piñonero (*Pinus pinea*) y Arizonica (*Cupressus arizónica*), con algún ejemplar aislado de Pino negral (*Pinus nigra*), Ciprés (*Cupressus sempervirens*) y Olmo (*Ulmus nigra*). También persiste alguna Encina (*Quercus ilex*)

Al encontrarse dentro del campo de golf, las masas arbóreas se encuentran en alineaciones irregulares marcando las calles de juego.

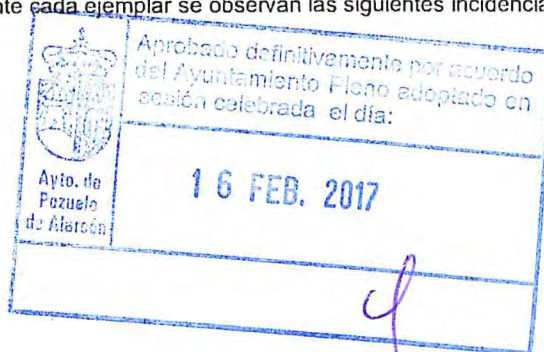
La mayoría de los pies arbóreos objeto de este estudio se plantaron entre los años sesenta y setenta, fechas en las que se realizó el campo, aprovechando alguna masa vegetal existente y plantando gran parte del arbolado actual.

Debido a problemas típicos de anclaje radicular de coníferas en zonas de praderas de regadío son muchos los ejemplares que con el paso del tiempo caen al suelo en días de tormenta o de fuertes vientos

2.- Estado fitosanitario

En la fecha del estudio la apariencia general de las masas arbóreas existentes tienen un aspecto sano, de gran vigor y sin plagas aparentes, esto es debido en gran manera al constante tratamiento con productos fitosanitarios de las praderas de cespitosas. No obstante tras analizar individualmente cada ejemplar se observan las siguientes incidencias de una forma bastante generalizada.

- Espiralización de raíces
- Raíces superficiales
- Desproporción entre la masa radicular y la copa
- Inclinación de tronco
- Malformaciones y copas no estructuradas



Todas estas deficiencias están provocadas por la forma de cultivo, su ubicación y su plantación original, al estar situadas en un terreno con una capa de suela impermeable de no más de 30 cm, las raíces no pivotan hacia el subsuelo sino que chocan contra esta suela y se extienden de forma horizontal.

Al disponer de agua en superficie casi al pie del tronco por los riegos continuados y alimento en forma de los abonos con los que se alimenta a las cespitosas de calles, greens y rafts, las raíces no penetran en el suelo provocando las raíces superficiales que se ven constantemente

La utilización de ejemplares cultivados en viveros forestales dedicados a la producción de planta para repoblaciones y aprovechamientos madereros de la época no observaba la subsistencia de más de unas décadas del material producido pues este se cortaba antes para la producción de madera. De esta forma se generan sistemas radiculares con un alto



DOCUMENTO INFORMADO

000541

25 OCT. 2016

EL TÉCNICO INFORMANTE

Planificación Urbanística

grado de espiralización, fenómeno por el que las raíces secundarias se autoenrollan sobre las principales, haciendo aún más inestable el porte erecto del tronco.

Todo esto origina árboles mal anclados al terreno, con una masa arbórea muy descompensada con la masa radicular provocando gran cantidad de árboles torcidos, inclinados o altamente descompensados. La consecuencia es que de una forma recurrente se caen y deben ser retirados por los servicios de mantenimiento.

Otra de las consecuencias es la de convertirse en árboles muy viciados a los que si les desapareciera el riego y el abono de una forma inmediata morirían prácticamente en su totalidad

En las imágenes se puede observar como las raíces secundarias no penetran más de 20 cm en el suelo





25 OCT. 2016


EL TECNICO INFORMANTE

Urbanista



En estas otras imágenes podemos observar el sistema radicular en árboles ya caídos en estas parcelas. Las raíces pivotantes no existen más allá de 50 cm y las secundarias discurren casi a flor de suelo



	<p>Aprobado definitivamente por acuerdo del Ayuntamiento Pleno adoptado en sesión celebrada el día:</p> <p>16 FEB. 2017</p>
---	--



Aquí observamos un cuello de raíz estrangulado, provocando la caída de un árbol aparentemente sano en un día de viento



DOCUMENTO INFORMADO

25 OCT. 2016

EL TÉCNICO INFORMANTE

Planificación Urbanística



Aprobado definitivamente por acuerdo del Ayuntamiento Pleno adoptado en sesión celebrada el día:

16 FEB. 2017

Ayuntamiento de Pozuelo de Alarcón



25 OCT. 2016

EL TÉCNICO INFORMANTE

Planificación Urbanística

Todo esto produce que los árboles pierdan su porte erecto para inclinarse y caer

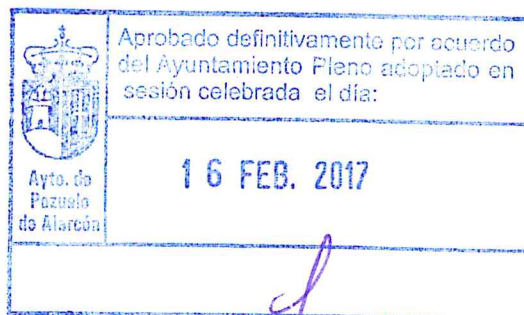


3.- Conclusiones

Por todo lo explicado anteriormente consideramos que la masa de árboles existente en un futuro ira derribándose de una forma natural e incluso en el caso de la desaparición del mantenimiento del campo de golf morirían o perderían su vigor vegetativo en gran manera

En Pozuelo de Alarcón, a 14 de Julio de 2.016

Nestor Polo Carpintero
Ing. Técnico agrícola
Col. 6.665





INVENTARIO DEL ARBOLADO EXISTENTE EN LAS PARCELAS RCA-1 Y RCA-2 PLAN PARCIAL CASABLANCA, POZUELO DE ALARCÓN.

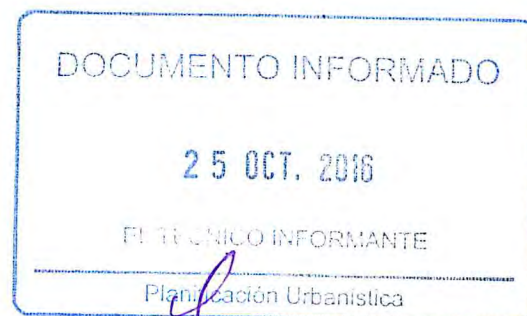
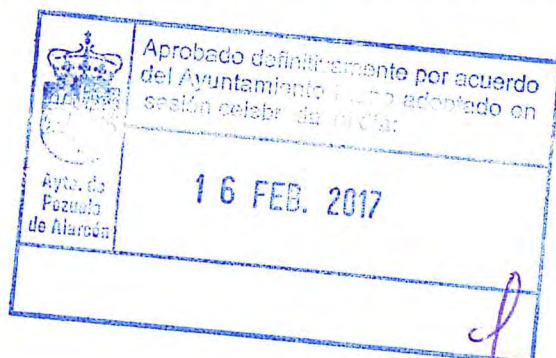
Se realiza este estudio por petición de Procisa, con el fin de conocer los géneros y especies arbóreas existentes en las parcelas RCA-1 y RCA-2 de Somosaguas, así como su número.

El arbolado existente en dichas parcelas está formado mayoritariamente por pies de Pino piñonero (*Pinus pinea*) y Arizonica (*Cupressus arizónica*), con algún ejemplar aislado de Pino negral (*Pinus nigra*), Ciprés (*Cupressus sempervirens*) y Olmo (*Ulmus nigra*). También persiste alguna Encina (*Quercus ilex*)

Al encontrarse dentro del campo de golf, las masas arbóreas se encuentran en alineaciones irregulares marcando las calles de juego.

La mayoría de los pies arbóreos objeto de este estudio se plantaron entre los años sesenta y setenta, fechas en las que se realizó el campo, aprovechando alguna masa vegetal existente y plantando gran parte del arbolado actual.

Debido a problemas típicos de anclaje radicular de coníferas en zonas de praderas de regadío son muchos los ejemplares que con el paso del tiempo caen al suelo en días de tormenta o de fuertes vientos



En Pozuelo de Alarcón, a 14 de Julio de 2.016

Nestor Polo Carpintero
Ing. Técnico agrícola
Col. 6.665

DOCUMENTO INFORMADO

N Lvto	Núm.	X	Y	Z	Tipo	Altura m	Ø cm
1406	1	431354,559	4473502,202	712,703	Pinus pinea	8,00	48
	A1	431365,100	4473497,762	712,500	Cupressus arizonica	4,00	32
	B1	431895,248	4473393,755	699,700	Salix caprea	4,00	20
136	2	431346,051	4473469,805	715,000	Pinus pinea	8,00	53
	A2	431369,076	4473499,857	699,700	Cupressus arizonica	6,00	31
	B2	431965,684	4473372,642	699,850	Cupressus arizonica	4,00	29
4	3	431347,177	4473454,101	713,609	Pinus pinea	10,00	34
	A3	431349,587	4473486,956	712,500	Populus bolleana	9,00	37
	B3	431964,527	4473378,306	700,150	Cupressus arizonica	4,00	27
3	4	431352,807	4473454,856	713,546	Pinus pinea	12,00	40
	A4	431354,203	4473483,589	712,000	Cupressus sempervirens	11,00	32
	B4	431963,091	4473385,168	699,850	Cupressus arizonica	3,00	21
5	5	431355,961	4473455,028	713,349	Pinus pinea	14,00	40
	A5	431356,701	4473481,494	712,000	Cupressus sempervirens	10,00	26
	B5	431959,182	4473382,854	700,250	Cupressus arizonica	4,00	19
9	6	431361,324	4473455,716	713,197	Pinus pinea	14,00	52
	A6	431338,370	4473479,094	714,550	Cupressus arizonica	8,00	40
	B6	431846,203	4473434,203	698,500	Cupressus sempervirens	6,00	36
1	7	431350,074	4473445,779	713,756	Pinus pinea	14,00	57
	A7	431337,596	4473476,258	714,600	Cupressus arizonica	7,00	26
59	8	431354,849	4473425,263	713,662	Pinus pinea	10,00	59
	A8	431338,241	4473472,005	714,650	Cupressus arizonica	7,00	26
2	9	431355,013	4473448,841	713,475	Pinus pinea	14,00	46
	A9	431338,007	4473469,254	714,700	Cedrus deodara	6,00	22
60	10	431356,197	4473422,314	713,438	Pinus pinea	10,00	50
	A10	431334,374	4473473,551	714,500	Cedrus deodara	9,00	27
7	11	431358,868	4473446,631	713,291	Pinus pinea	14,00	41
	A11	431361,261	4473471,839	714,000	Cupressus sempervirens	12,00	36
6	12	431359,537	4473452,575	713,327	Pinus pinea	14,00	40
	A12	431342,135	4473452,679	714,200	Pinus pinea	9,00	39
61	13	431357,479	4473419,308	713,237	Pinus pinea	10,00	47
	A13	431430,973	4473501,582	710,800	Cupressus arizonica	7,00	45
63	14	431360,853	4473416,980	713,144	Pinus pinea	10,00	57
	A14	431420,383	4473501,031	712,000	Cupressus sempervirens	11,00	45
	A15	431419,123	4473487,842	712,550	Cupressus sempervirens	10,00	52
	A16	431569,826	4473434,356	706,150	Cupressus arizonica	5,00	26
	A17	431609,156	4473426,135	704,750	Cupressus sempervirens	9,00	27
	A18	431699,779	4473364,051	704,000	Cupressus arizonica	5,00	23
8	20	431364,423	4473447,378	713,164	Pinus pinea	14,00	46
10	21	431366,470	4473441,744	713,096	Pinus pinea	14,00	59
11	22	431368,930	4473450,460	712,993	Pinus pinea	14,00	42
12	23	431374,098	4473436,618	712,933	Pinus pinea	14,00	58
45	24	431377,453	4473451,321	712,736	Pinus pinea	14,00	46
46	25	431377,742	4473442,557	712,815	Pinus pinea	14,00	40
13	26	431379,999	4473437,102	712,762	Pinus pinea	14,00	40
47	27	431381,523	4473440,467	712,737	Pinus pinea	14,00	40
49	28	431382,317	4473446,219	712,685	Pinus pinea	14,00	41
14	29	431383,487	4473434,862	712,729	Pinus pinea	14,00	52
48	30	431383,554	4473443,525	712,667	Pinus pinea	14,00	38
50	31	431384,212	4473448,956	712,550	Pinus pinea	14,00	38
181	32	431386,509	4473429,745	712,700	Pinus pinea	14,00	48
182	33	431387,205	4473438,243	712,400	Pinus pinea	14,00	38
15	34	431387,622	4473432,133	712,492	Pinus pinea	14,00	35
53	35	431389,345	4473443,806	712,492	Pinus pinea	14,00	41
52	36	431389,640	4473449,464	712,410	Pinus pinea	14,00	44
17	37	431389,917	4473426,602	712,715	Pinus pinea	14,00	49
16	38	431390,645	4473432,527	712,511	Pinus pinea	14,00	36
51	39	431391,308	4473452,661	712,176	Pinus pinea	14,00	38
55	40	431391,521	4473438,585	712,416	Pinus pinea	14,00	36
54	41	431392,341	4473436,033	712,330	Pinus pinea	14,00	42
18	42	431394,116	4473424,256	712,561	Pinus pinea	14,00	52

25 OCT. 2016

EL TÉCNICO INFORMANTE

Planificación Urbánica

Acrobado definitivamente por acuerdo del Ayuntamiento pleno adoptado en sesión celebrada el día:



16 FEB 2017

DOCUMENTO INFORMADO

10,00 47

10,00 215

OCT 2016

10,00 36

10,00 55

14,00 39

14,00 35

14,00 37

14,00 69

14,00 53

14,00 45

14,00 41

14,00 37

14,00 44

14,00 43

14,00 43

14,00 40

14,00 54

14,00 42

14,00 44

14,00 43

14,00 54

14,00 48

14,00 56

14,00 44

14,00 38

14,00 46

14,00 54

14,00 44

14,00 48

14,00 53

14,00 48

9,00 46

9,00 43

9,00 41

9,00 47

10,00 33

12,00 40

12,00 48

12,00 50

12,00 25

14,00 43

13,00 41

12,00 51

15,00 35

6,00 28

12,00 46

10,00 39

11,00 29

10,00 44

12,00 25

10,00 32

10,00 75

10,00 51

9,00 31

9,00 32

9,00 53

9,00 40

9,00 40

9,00 45

9,00 49

9,00 40

64	43	431368,048	4473413,866	713,078	Pinus pinea		
65	44	431379,916	4473403,104	712,627	Pinus pinea		
66	45	431385,968	4473397,555	712,566	Pino		
67	46	431392,091	4473389,641	712,252	Pinus pinea		
68	47	431394,888	4473389,574	712,305	Pinus pinea		
1401	48	431399,979	4473541,827	711,281	Pinus pinea		
1402	49	431400,985	4473535,043	711,732	Pinus pinea		
1403	50	431418,239	4473545,387	710,821	Pinus pinea		
40	51	431403,493	4473459,584	712,115	Pinus pinea		
39	52	431405,361	4473454,086	711,575	Pinus pinea		
29	53	431396,165	4473432,985	712,295	Pinus pinea		
56	54	431396,456	4473439,187	712,303	Pinus pinea		
30	55	431397,740	4473436,204	712,178	Pinus pinea		
57	56	431399,157	4473447,881	712,107	Pinus pinea		
32	57	431399,452	4473439,358	712,099	Pinus pinea		
19	58	431399,642	4473424,623	712,193	Pinus pinea		
28	59	431399,935	4473430,902	712,129	Pinus pinea		
58	60	431400,673	4473450,403	711,986	Pinus pinea		
27	61	431404,138	4473428,373	712,066	Pinus pinea		
33	62	431404,857	4473434,159	711,982	Pinus pinea		
35	63	431405,044	4473440,032	711,916	Pinus pinea		
34	64	431407,148	4473434,460	711,936	Pinus pinea		
26	65	431407,887	4473425,676	711,988	Pinus pinea		
36	66	431416,185	4473452,313	711,321	Pinus pinea		
20	67	431397,923	4473421,111	712,498	Pinus pinea		
21	68	431401,797	4473418,547	712,284	Pinus pinea		
23	69	431402,808	4473415,670	712,307	Pinus pinea		
22	70	431403,596	4473421,486	712,190	Pinus pinea		
24	71	431407,696	4473419,068	712,015	Pinus pinea		
25	72	431408,601	4473416,240	711,997	Pinus pinea		
137	73	431411,690	4473408,674	712,189	Pinus pinea		
139	74	431411,922	4473406,347	712,092	Pinus pinea		
140	75	431420,135	4473406,022	711,790	Pinus pinea		
141	76	431420,464	4473403,079	711,898	Pinus pinea		
142	77	431420,632	4473400,347	711,889	Pinus pinea		
144	78	431425,920	4473405,456	711,725	Pinus pinea		
143	79	431426,326	4473400,273	711,672	Pinus pinea		
69	80	431398,139	4473386,703	712,113	Pino		
72	81	431409,964	4473378,485	712,077	Pinus pinea		
73	82	431410,088	4473375,978	712,089	Pinus pinea		
77	83	431410,706	4473370,494	711,955	Pinus pinea		
76	84	431413,400	4473369,891	711,927	Pinus pinea		
74	85	431415,442	4473375,686	712,065	Pinus pinea		
78	86	431418,784	4473373,030	712,039	Pinus pinea		
80	87	431419,507	4473364,286	711,841	Pinus pinea		
79	88	431421,880	4473367,669	711,950	Pinus pinea		
81	89	431424,137	4473367,537	711,966	Pinus pinea		
82	90	431424,557	4473364,837	711,892	Pinus pinea		
83	91	431424,670	4473362,506	711,846	Pinus pinea		
84	92	431427,412	4473362,678	711,879	Pinus pinea		
85	93	431427,859	4473359,932	711,831	Pinus pinea		
86	94	431425,568	4473357,352	711,907	Pino		
38	95	431438,589	4473457,070	710,821	Pinus pinea		
145	96	431428,462	4473405,398	711,604	Pinus pinea		
147	97	431429,328	4473395,381	711,718	Pino		
153	98	431440,988	4473392,075	711,390	Pinus pinea		
154	99	431443,576	4473394,208	711,395	Pinus pinea		
155	100	431446,440	4473394,323	711,330	Pinus pinea		
87	101	431430,436	4473359,431	711,912	Pinus pinea		
152	102	431438,517	4473387,632	711,611	Pinus pinea		
156	103	431444,197	4473387,255	711,489	Pinus pinea		
157	104	431450,179	4473384,682	711,385	Pinus pinea		

TECNICO INFORMANTE
Planificación Urbanística

Aprobación definitiva por acuerdo del Ayuntamiento Pleno adoptado en sesión celebrada el día:

15 FEB. 2017

Ayto. de Pezuela de Alarcón

DOCUMENTO INFORMAL

158	105	431450,316	4473382,152	711,430	Pinus pinea	9,00	37
162	106	431455,184	4473386,805	711,084	Pinus pinea	9,00	30
161	107	431455,335	4473384,453	711,167	Pinus pinea	9,00	33
160	108	431455,472	4473381,845	711,241	Pinus pinea	9,00	28
165	109	431458,243	4473381,878	711,146	Pinus pinea	9,00	29
164	110	431458,316	4473386,504	711,269	Pinus pinea	10,00	31
166	111	431458,345	4473379,286	711,192	Pinus pinea	11,00	31
167	112	431458,599	4473374,319	711,384	Pinus pinea	6,00	31
328	136	431482,943	4473447,623	709,422	Pinus pinea	11,00	67
168	137	431463,981	4473373,873	711,191	Pinus pinea	9,00	34
171	138	431466,496	4473381,565	710,989	Pinus pinea	9,00	44
170	139	431466,622	4473376,217	711,036	Pinus pinea	6,00	34
169	140	431466,887	4473373,789	711,039	Pinus pinea	9,00	30
176	141	431469,504	4473371,118	711,078	Pinus pinea	8,00	29
177	142	431469,600	4473368,597	711,192	Pinus pinea	8,00	32
173	143	431471,836	4473378,808	710,949	Pinus pinea	10,00	45
174	144	431472,208	4473376,031	710,903	Pinus pinea	9,00	45
178	145	431472,238	4473368,769	711,154	Pinus pinea	10,00	40
180	146	431472,389	4473366,063	711,253	Cupressus arizonica	6,00	29
179	147	431475,095	4473368,685	711,054	Pinus pinea	10,00	38
185	148	431477,765	4473368,442	711,024	Pinus pinea	9,00	38
184	149	431478,081	4473365,942	711,064	Pinus pinea	9,00	35
186	150	431480,752	4473365,616	710,840	Pinus pinea	9,00	27
187	151	431483,734	4473368,172	710,697	Pinus pinea	9,00	37
188	152	431483,922	4473370,619	710,755	Pinus pinea	9,00	38
190	153	431483,977	4473365,374	710,853	Pinus pinea	9,00	32
191	154	431484,027	4473363,395	710,922	Pinus pinea	9,00	36
189	155	431486,039	4473368,059	710,822	Pinus pinea	9,00	49
193	156	431486,270	4473360,896	710,851	Pinus pinea	9,00	32
192	157	431486,289	4473363,459	710,802	Pinus pinea	9,00	31
194	158	431486,813	4473358,502	711,134	Pinus pinea	9,00	46
195	159	431489,233	4473365,269	710,637	Pinus pinea	9,00	32
329	183	431516,934	4473445,563	708,175	Pinus pinea	10,00	83
199	184	431492,051	4473358,244	710,758	Pinus pinea	7,00	31
196	185	431494,448	4473363,027	710,625	Pinus pinea	7,00	41
197	186	431494,916	4473360,565	710,555	Pinus pinea	9,00	32
198	187	431494,959	4473358,181	710,677	Pinus pinea	8,00	32
200	188	431497,322	4473358,353	710,559	Pinus pinea	8,00	32
201	189	431500,564	4473360,501	710,412	Pinus pinea	8,00	34
202	193	431500,463	4473357,751	710,436	Pinus pinea	8,00	33
208	194	431503,138	4473355,075	710,422	Pinus pinea	9,00	20
334	214	431530,930	4473428,178	707,223	Pinus pinea	7,00	54
333	215	431532,283	4473435,187	707,561	Pinus pinea	7,00	49
335	216	431533,269	4473423,954	707,256	Pinus pinea	8,00	49
339	217	431537,061	4473437,991	706,894	Pinus pinea	6,00	37
338	218	431537,989	4473432,779	706,794	Pinus pinea	7,00	35
336	219	431540,835	4473422,980	706,674	Pinus pinea	6,00	29
337	220	431542,009	4473427,831	706,488	Pinus pinea	5,00	24
340	221	431543,012	4473435,450	706,483	Pinus pinea	8,00	42
342	222	431543,406	4473446,611	707,128	Pinus pinea	9,00	60
341	223	431545,587	4473440,236	706,798	Pinus pinea	5,00	27
343	224	431551,748	4473443,145	706,848	Pinus pinea	6,00	48
320	225	431524,739	4473415,845	707,652	Pinus pinea	10,00	57
319	226	431529,416	4473410,870	707,389	Pinus pinea	9,00	54
315	227	431535,114	4473406,427	707,253	Pinus pinea	7,00	38
314	228	431535,949	4473411,525	707,148	Pinus pinea	7,00	44
313	229	431542,210	4473409,311	707,078	Pinus pinea	9,00	52
312	230	431545,171	4473409,373	706,998	Pinus pinea	9,00	46
311	231	431545,525	4473405,869	706,943	Pinus pinea	6,00	38
310	232	431546,372	4473402,366	707,014	Pinus pinea	7,00	45
309	233	431547,780	4473398,702	707,116	Pinus pinea	8,00	47
344	240	431557,290	4473447,768	706,598	Pinus pinea	8,00	64

25 OCT. 2016

F. TECNICO INFORMANTE
 P. 51
 P. 51
 P. 51

Aprobado definitivamente por acuerdo del Ayuntamiento Pleno adoptado en sesión celebrada el día: 16 de octubre de 2017

AYUNTAMIENTO DE BILBAO

25 OCT. 2016

PLANO TECNICO INFORMATIVO

Planificación Urbánística

346	248	431593,501	4473444,005	705,319	Pinus pinea	9,00	70
398	249	431603,112	4473445,104	704,956	Pinus pinea	7,00	60
347	250	431604,055	4473424,137	704,918	Pinus pinea	7,00	62
397	251	431608,251	4473443,671	705,115	Pinus pinea	10,00	67
348	252	431610,561	4473422,317	704,787	Pinus pinea	6,00	54
396	253	431614,188	4473441,468	704,963	Pinus pinea	6,00	60
349	254	431616,368	4473418,983	704,691	Pinus pinea	6,00	47
350	255	431619,833	4473421,173	704,894	Pinus pinea	8,00	41
302	256	431596,559	4473374,871	706,458	Pinus pinea	6,00	64
301	257	431606,907	4473374,992	706,012	Pinus pinea	6,00	54
300	258	431609,710	4473369,497	706,116	Pinus pinea	6,00	53
299	260	431616,276	4473371,547	705,886	Pinus pinea	8,00	51
395	267	431621,565	4473438,930	704,808	Pinus pinea	6,00	44
394	268	431636,748	4473437,419	704,581	Pinus pinea	9,00	65
393	269	431644,588	4473435,523	704,031	Pinus pinea	9,00	65
392	270	431650,898	4473435,343	704,188	Pinus pinea	9,00	65
351	271	431621,773	4473416,638	704,616	Pinus pinea	7,00	53
352	272	431624,908	4473417,144	704,762	Pinus pinea	7,00	60
353	273	431634,683	4473413,697	704,185	Pinus pinea	7,00	47
354	274	431635,383	4473408,823	704,240	Pinus pinea	5,00	42
355	275	431639,385	4473412,487	704,171	Pinus pinea	6,00	48
357	276	431640,099	4473406,392	704,236	Pinus pinea	7,00	46
356	277	431642,542	4473410,846	704,100	Pinus pinea	7,00	45
358	278	431647,821	4473407,606	704,010	Pinus pinea	6,00	45
296	279	431621,415	4473364,671	705,838	Pinus pinea	7,00	46
298	280	431623,738	4473370,735	705,651	Pinus pinea	7,00	45
295	281	431627,679	4473366,318	705,604	Pinus pinea	8,00	43
294	282	431634,021	4473367,597	705,384	Pinus pinea	8,00	53
293	283	431639,410	4473364,626	705,319	Pinus pinea	8,00	53
292	284	431648,346	4473356,477	705,315	Pinus pinea	7,00	42
288	285	431649,504	4473350,690	705,577	Pinus pinea	9,00	50
391	308	431664,170	4473432,392	703,112	Pinus pinea	5,00	39
390	309	431666,770	4473437,129	702,978	Pinus pinea	8,00	60
389	310	431680,898	4473432,293	703,516	Pinus pinea	9,00	57
360	311	431662,820	4473400,573	703,804	Pinus pinea	9,00	57
361	312	431672,287	4473404,264	703,811	Pinus pinea	6,00	31
362	313	431673,393	4473400,832	703,865	Pinus pinea	6,00	41
363	314	431678,569	4473401,763	704,020	Pinus pinea	6,00	39
365	315	431679,958	4473393,608	703,532	Pinus pinea	5,00	37
366	316	431683,550	4473392,030	703,447	Pinus pinea	6,00	45
291	317	431653,258	4473361,951	705,114	Pinus pinea	7,00	59
290	318	431659,076	4473359,681	705,045	Pinus pinea	7,00	56
289	319	431655,097	4473355,236	705,206	Pinus pinea	7,00	37
388	348	431685,275	4473433,930	703,425	Pinus pinea	9,00	67
387	349	431693,443	4473434,182	703,166	Pinus pinea	9,00	60
386	350	431699,347	4473434,643	702,581	Pinus pinea	8,00	57
385	351	431702,231	4473431,787	702,621	Pinus pinea	6,00	45
384	352	431704,793	4473433,692	702,133	Pinus pinea	6,00	54
382	353	431708,965	4473428,656	702,693	Pinus pinea	6,00	48
383	354	431711,569	4473432,603	702,837	Pinus pinea	6,00	48
364	355	431687,175	4473401,023	703,616	Pinus pinea	6,00	48
367	356	431694,608	4473393,075	703,197	Pinus pinea	6,00	50
369	357	431705,009	4473390,904	702,906	Pinus pinea	9,00	43
368	358	431700,997	4473387,695	703,064	Pinus pinea	6,00	42
375	359	431703,273	4473359,645	704,119	Pinus pinea	8,00	50
370	360	431706,653	4473386,689	702,838	Cupressus sempervirens	7,00	19
372	361	431710,664	4473384,443	702,933	Pinus nigra	2,00	19
371	362	431713,262	4473381,607	703,014	Pinus nigra	2,00	19
376	369	431711,046	4473351,084	704,152	Pinus pinea	5,00	38
642	370	431711,714	4473349,024	703,527	Pinus pinea	5,00	47
381	387	431717,171	4473432,990	702,471	Pinus pinea	6,00	67
380	388	431721,541	4473434,150	702,000	Pinus pinea	6,00	57

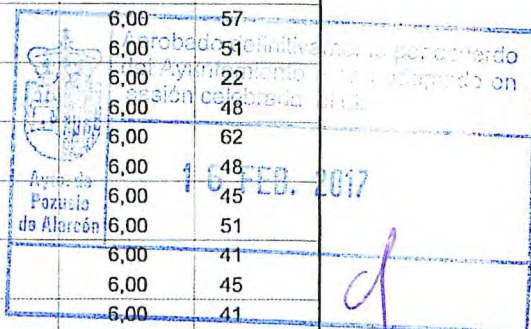
Aprobado de avance por acuerdo
 del Ayuntamiento de Plan de
 sección de Urbanística el día 18 de octubre de 2016

379	389	431726,739	4473433,429	701,368	Pinus pinea	6,00	70
518	390	431743,145	4473429,045	700,577	Pinus pinea	5,00	54
517	391	431745,875	4473432,811	700,248	Pinus pinea	5,00	50
377	392	431718,188	4473358,599	703,727	Pinus nigra	8,00	41
520	393	431726,036	4473383,260	702,773	Pinus pinea	6,00	46
521	394	431727,470	4473375,408	702,845	Pinus pinea	9,00	47
522	395	431733,373	4473374,806	702,967	Pinus pinea	9,00	57
523	396	431738,910	4473374,236	703,071	Pinus pinea	7,00	48
639	400	431729,269	4473344,552	704,314	Pinus pinea	5,00	38
637	401	431731,242	4473340,173	704,355	Pinus pinea	6,00	48
543	402	431736,117	4473357,785	703,321	Pinus pinea	6,00	56
542	403	431741,304	4473356,303	703,250	Pinus pinea	6,00	54
541	404	431746,847	4473355,878	703,083	Pinus pinea	6,00	41
516	427	431751,833	4473431,189	700,268	Pinus pinea	6,00	52
515	428	431757,343	4473428,900	700,105	Pinus pinea	6,00	48
514	429	431763,966	4473431,834	699,856	Pinus pinea	6,00	60
511	430	431779,813	4473429,894	699,678	Pinus pinea	6,00	57
526	431	431753,209	4473369,478	703,201	Pinus pinea	6,00	51
525	432	431755,855	4473370,639	703,021	Pinus pinea	6,00	22
528	433	431766,497	4473366,291	703,208	Pinus pinea	6,00	48
529	434	431772,814	4473364,825	702,397	Pinus pinea	6,00	62
540	435	431750,705	4473357,185	703,127	Pinus pinea	6,00	48
544	436	431753,828	4473344,474	703,670	Pinus pinea	6,00	45
545	437	431763,267	4473345,709	703,326	Pinus pinea	6,00	51
539	438	431763,470	4473355,274	703,547	Pinus pinea	6,00	41
538	439	431769,348	4473354,221	703,199	Pinus pinea	6,00	45
537	440	431769,439	4473349,128	703,126	Pinus pinea	6,00	41
536	441	431775,629	4473344,384	703,043	Pinus pinea	6,00	43
510	488	431797,727	4473429,267	699,221	Pinus pinea	6,00	54
534	489	431785,243	4473359,862	702,527	Pinus pinea	6,00	57
535	490	431781,859	4473353,244	702,924	Pinus pinea	6,00	45
547	491	431807,653	4473355,388	702,238	Cupressus arizonica	6,00	58
505	529	431814,845	4473424,177	698,910	Pinus pinea	7,00	50
501	530	431821,417	4473438,152	698,266	Pinus pinea	7,00	25
500	531	431822,556	4473437,122	698,369	Pinus pinea	7,00	45
497	532	431825,750	4473439,630	698,071	Pinus pinea	7,00	38
498	533	431826,537	4473438,563	698,141	Pinus pinea	7,00	31
496	534	431827,112	4473440,909	698,159	Pinus pinea	7,00	27
499	535	431828,428	4473429,254	698,476	Pinus pinea	7,00	29
493	536	431833,501	4473428,851	698,501	Pinus pinea	7,00	52
490	537	431839,904	4473435,257	698,103	Pinus pinea	7,00	41
491	538	431841,315	4473429,571	698,424	Pinus pinea	6,00	60
551	539	431824,450	4473363,520	701,872	Pinus pinea	6,00	60
552	540	431830,092	4473366,810	701,593	Pinus pinea	6,00	60
553	541	431838,632	4473370,630	701,781	Pinus pinea	6,00	60
487	608	431848,616	4473430,646	698,509	Pinus pinea	6,00	37
485	610	431855,187	4473430,790	699,296	Pinus pinea	6,00	49
482	613	431861,674	4473430,656	699,153	Pinus pinea	6,00	51
480	614	431870,275	4473436,299	698,855	Pinus pinea	5,00	52
555	616	431853,070	4473376,478	701,902	Pinus pinea	8,00	67
557	617	431868,125	4473382,823	700,717	Pinus pinea	7,00	64
565	618	431860,435	4473330,546	702,132	Pinus pinea	6,00	45
563	619	431865,828	4473334,743	701,947	Pinus pinea	6,00	40
564	620	431865,835	4473327,883	702,085	Pinus pinea	5,00	54
562	621	431871,669	4473336,299	701,859	Pinus pinea	6,00	54
561	622	431873,353	4473345,173	701,960	Pinus pinea	6,00	51
566	628	431859,018	4473323,662	702,351	Pinus pinea	6,00	51
558	711	431885,957	4473392,062	700,044	Pinus pinea	6,00	58
453	712	431897,879	4473360,511	701,517	Pinus pinea	5,00	45
454	713	431901,144	4473361,275	701,839	Pinus pinea	6,00	51
560	714	431878,667	4473346,938	701,697	Pinus pinea	6,00	42
452	715	431882,745	4473351,967	701,650	Pinus pinea	6,00	59

25 OCT. 2016

E.L. TÉCNICO INFORMANTE

Plificación Urbanística



25 OCT. 2016

EL ÚNICO INFORMANTE

Planificación Urbanística

619	758	431922,836	4473314,920	701,072	Pinus pinea	6,00	53
622	761	431933,121	4473316,381	700,651	Pinus pinea	5,00	37
621	762	431936,882	4473311,081	700,459	Pinus pinea	5,00	40
623	763	431937,022	4473323,414	700,609	Pinus pinea	5,00	49
463	791	431950,008	4473418,285	699,901	Pinus pinea	8,00	68
459	792	431954,548	4473393,377	700,276	Pinus pinea	5,00	41
464	793	431954,664	4473420,576	699,725	Pinus pinea	6,00	48
460	794	431957,949	4473396,156	700,521	Pinus pinea	5,00	43
461	795	431960,920	4473392,799	700,362	Pinus pinea	5,00	38
456	796	431945,022	4473387,761	701,758	Pinus pinea	7,00	43
455	797	431947,260	4473385,034	701,888	Pinus pinea	7,00	64
633	798	431965,893	4473368,236	699,973	Pinus pinea	5,00	49
632	799	431965,969	4473360,057	699,958	Pinus pinea	5,00	41
626	800	431942,241	4473330,345	700,362	Pinus pinea	5,00	41
628	801	431947,224	4473336,560	700,409	Pinus pinea	5,00	53
625	802	431947,615	4473327,062	700,218	Pinus pinea	5,00	41
630	803	431955,229	4473345,024	700,208	Pinus pinea	6,00	51
629	804	431956,459	4473336,139	700,157	Pinus pinea	6,00	41
631	805	431960,327	4473350,581	700,227	Pinus pinea	6,00	45
624	806	431942,515	4473317,757	700,436	Pinus pinea	5,00	39
1418	1013	431424,062	4473502,304	711,700	Cedrus deodara	10,00	33
1419	1014	431425,234	4473505,734	711,700	Cedrus deodara	6,00	31
530	1045	431782,348	4473370,051	701,926	Quercus ilex	5,00	41
1024	1046	431818,861	4473136,188	699,691	Encina	5,00	55
458	1047	431954,314	4473385,659	700,163	Quercus ilex	5,00	35
787	1048	432539,453	4473011,105	683,494	Encina	5,00	20
789	1049	432546,776	4473014,091	683,378	Encina	5,00	29
788	1050	432534,823	4473003,887	683,393	Encina	5,00	38
37	1051	431420,779	4473450,047	711,383	Cupressus arizonica	12,00	53
70	1052	431398,530	4473384,057	712,206	Cupressus arizonica	3,00	29
71	1053	431404,401	4473378,418	712,101	Cupressus arizonica	7,00	38
75	1054	431415,833	4473373,033	712,013	Cupressus arizonica	10,00	43
146	1055	431429,238	4473397,594	711,686	Cupressus arizonica	10,00	39
148	1056	431431,735	4473399,949	711,593	Cupressus arizonica	10,00	45
149	1057	431434,975	4473395,229	711,498	Cupressus arizonica	10,00	63
151	1058	431438,384	4473392,443	711,529	Cupressus arizonica	10,00	39
150	1059	431440,665	4473397,264	711,309	Cupressus arizonica	10,00	40
159	1060	431455,666	4473379,163	711,345	Cupressus arizonica	12,00	46
327	1061	431490,204	4473435,043	709,160	Cupressus arizonica	11,00	59
172	1062	431469,231	4473378,984	710,981	Cupressus arizonica	12,00	52
175	1063	431469,480	4473373,822	711,013	Cupressus arizonica	10,00	25
183	1064	431475,175	4473363,598	711,306	Cupressus arizonica	9,00	33
325	1065	431499,738	4473427,002	708,462	Cupressus arizonica	9,00	24
324	1066	431500,265	4473424,119	708,406	Cupressus arizonica	8,00	27
326	1067	431500,494	4473428,371	708,525	Cupressus arizonica	8,00	31
323	1068	431502,312	4473425,292	708,378	Cupressus arizonica	7,00	38
322	1069	431503,285	4473424,008	708,419	Cupressus arizonica	7,00	32
321	1071	431522,963	4473413,289	707,615	Cupressus arizonica	5,00	36
318	1074	431532,158	4473407,156	707,209	Cupressus arizonica	6,00	25
317	1075	431532,353	4473400,193	707,569	Cupressus arizonica	7,00	41
316	1076	431534,786	4473401,110	707,346	Cupressus arizonica	5,00	24
308	1077	431549,129	4473398,510	707,122	Ulmus pumila	11,00	49
307	1078	431554,044	4473405,290	706,916	Cupressus arizonica	5,00	26
345	1079	431586,799	4473445,459	705,573	Cupressus arizonica	7,00	49
306	1080	431557,776	4473403,769	707,112	Cupressus arizonica	6,00	32
305	1081	431559,606	4473396,959	707,391	Cupressus arizonica	7,00	41
304	1082	431573,371	4473390,323	707,193	Cupressus arizonica	6,00	46
303	1083	431577,192	4473386,284	707,445	Cupressus arizonica	6,00	48
359	1084	431650,137	4473410,305	703,858	Cupressus arizonica	6,00	27
374	1090	431697,901	4473368,053	704,097	Cupressus sempervirens	8,00	27
373	1091	431703,351	4473366,888	703,881	Ulmus pumila	14,00	76
519	1099	431738,196	4473418,619	700,961	Cupressus arizonica	4,00	33



Aprobación definitiva de los planes urbanísticos en sesión celebrada el día...

16 FEB. 2017

Acuerdo de...

524	1101	431747,467	4473381,427	702,521	Cupressus arizonica	6,00	32
513	1107	431765,956	4473428,090	699,890	Cupressus arizonica	7,00	29
512	1108	431773,793	4473431,244	699,505	Cupressus arizonica	4,00	25
527	1109	431761,399	4473365,805	703,314	Cupressus arizonica	7,00	37
506	1115	431808,815	4473434,581	698,620	Cupressus arizonica	5,00	27
531	1116	431788,108	4473369,109	701,850	Cupressus arizonica	5,00	25
532	1117	431791,637	4473370,442	701,778	Cupressus arizonica	4,00	32
533	1118	431803,967	4473368,417	701,763	Cupressus arizonica	4,00	33
546	1119	431800,786	4473352,660	702,442	Cupressus arizonica	4,00	34
503	1125	431815,407	4473436,941	698,446	Cupressus arizonica	3,00	32
504	1126	431817,364	4473432,655	698,439	Cupressus arizonica	3,00	24
502	1127	431818,613	4473436,335	698,355	Cupressus arizonica	3,00	32
495	1128	431829,008	4473439,643	698,101	Cupressus arizonica	4,00	22
492	1130	431839,303	4473430,566	698,279	Cupressus arizonica	4,00	29
548	1131	431816,475	4473363,777	701,735	Cupressus arizonica	4,00	22
549	1132	431820,327	4473367,521	701,649	Cupressus arizonica	4,00	29
550	1133	431823,690	4473370,705	701,437	Cupressus arizonica	5,00	33
489	1149	431844,341	4473442,198	698,075	Cupressus arizonica	5,00	29
554	1151	431847,475	4473379,187	701,038	Cupressus arizonica	5,00	35
556	1152	431860,196	4473378,561	701,234	Cupressus arizonica	3,00	29
1032	1156	431874,833	4473145,022	697,562	Cupressus sempervirens	6,00	45
627	1165	431936,570	4473335,364	700,518	Cupressus arizonica	3,00	30
467	1166	431966,381	4473424,810	698,819	Cupressus arizonica	4,00	38
462	1167	431945,058	4473415,120	699,441	Cupressus arizonica	4,00	35
634	1168	431960,815	4473367,314	700,135	Cupressus arizonica	4,00	27

En Pozuelo de Alarcón, a 14 de Julio de 2.016

Nestor Polo Carpintero
Ing. Técnico agrícola
Col. 6.665

DOCUMENTO INFORMADO

25 OCT. 2016

EL TÉCNICO INFORMANTE


Planificación Urbanística

Aprobado definitivamente por acuerdo del Ayuntamiento Pleno adoptado en sesión celebrada el día:

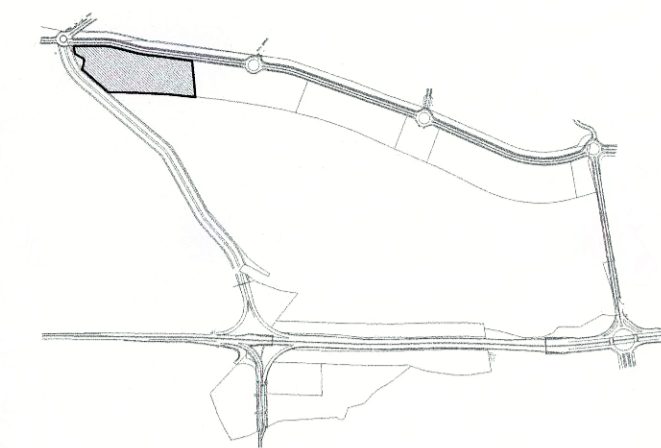
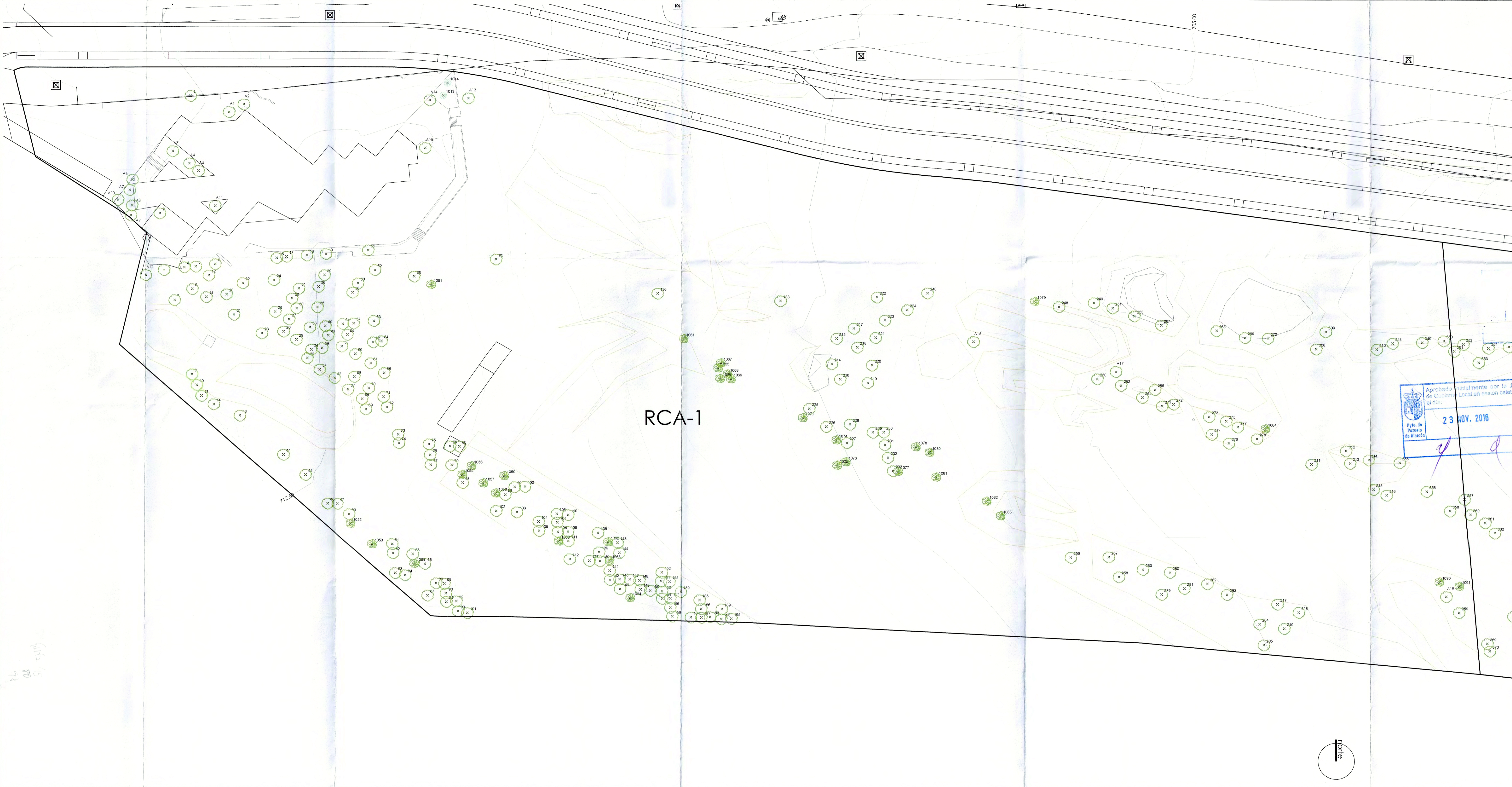
16 Feb 2017

Ayto. de Pozuelo de Alarcón

DOCUMENTO INFORMADO
25 OCT. 2016
PLANO INFORMANTE
Planificación Urbánica

 Aprobado definitivamente por acuerdo del Ayuntamiento. Plano adoptado en sesión celebrada el día:	16 FEB. 2017
Ayto. de Puzos de Alarcón	<i>d</i>

ANEXO 1: Plano del arbolado existente



000554
 16 FEB. 2017

DOCUMENTO INFORMADO
 25 OCT. 2016
 EL TÉCNICO INFORMANTE
 Ingeniería Urbanística

Aprobado inicialmente por la Junta de Gobierno Local en sesión celebrada el día:
 23 NOV. 2016
 Ayuntamiento de Alarcón

ESTUDIO DE ARBOLADO DE LA PARCELA RCA-1
Plan Parcial SU UZ3.7-01 "Casablanca"

SITUACIÓN: POZUELO DE ALARCÓN (MADRID)

PROMOTOR: PROMOCIONES Y CONCIERTOS INMOBILIARIOS, S.A.
 PASO DEL CLUB DEPORTIVO, 1, BLOQUE 11-28223 POZUELO DE ALARCÓN

INGENIERO TÉCNICO AGRÍCOLA: D. NESTOR POLO CARPINTERO
 Nº DE COLEGIADO COITAC 6.665

PLANO: Parcela RCA-1
 Ubicación de los pies arbóreos inventariados

Nº DE ORDEN: 1.1	ESCALA: 1/500	FECHA: septiembre 2016
------------------	---------------	------------------------

EL INGENIERO TÉCNICO AGRÍCOLA D. NESTOR POLO CARPINTERO	LA PROPIEDAD PROMOCIONES Y CONCIERTOS INMOBILIARIOS, S.A.
--	--

16
 54
 117